

گزارش مقدماتی رخداد زمین لرزه ۲ بهمن ماه ۱۳۹۸ سرگز - هرمزگان

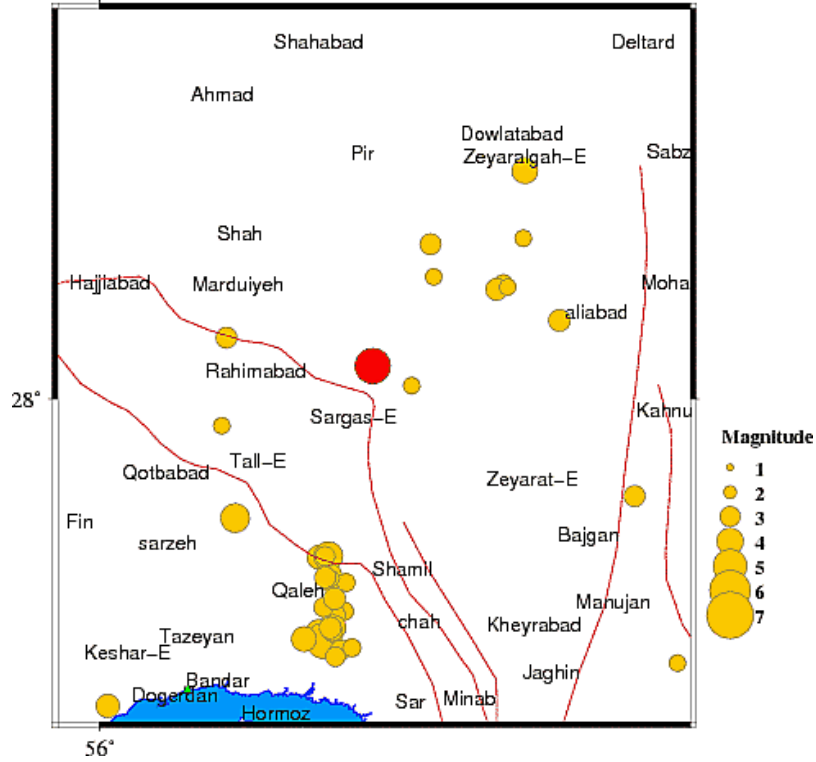
در ساعت ۲۲:۵۳ دقیقه چهارشنبه ۲ بهمن ماه ۱۳۹۸، زمینلرزه ای با بزرگای ۵/۲ در مقیاس MN در عمق ۲۱ کیلومتری از سطح زمین سرگز از توابع استان هرمزگان را لرزاند. رومرکز این رخداد توسط مرکز لرزه نگاری موسسه ژئوفیزیک دانشگاه در حدود ۲۶ کیلومتری سرگز، ۲۶ کیلومتری فاریاب، و ۵۳ کیلومتری زیارتعلی گزارش شده است. با توجه به نزدیک بودن رومرکز این زمین لرزه به گسل MZRF، این گسل می تواند گسل مسبب باشد.

مشخصات این زمین لرزه در جدول ۱- ارائه شده است.

Date: 2020/01/22		Local Time: 22:53		
Reference	Longitude E	Latitude N	Magnitude	Depth (Km)
USGS	56.76	28.02	5.2	10
IRSC	56.87	28.09	5.2	21
EMSC	56.80	28.03	5.2	10
IIEES	56.82	28.07	5.3	20

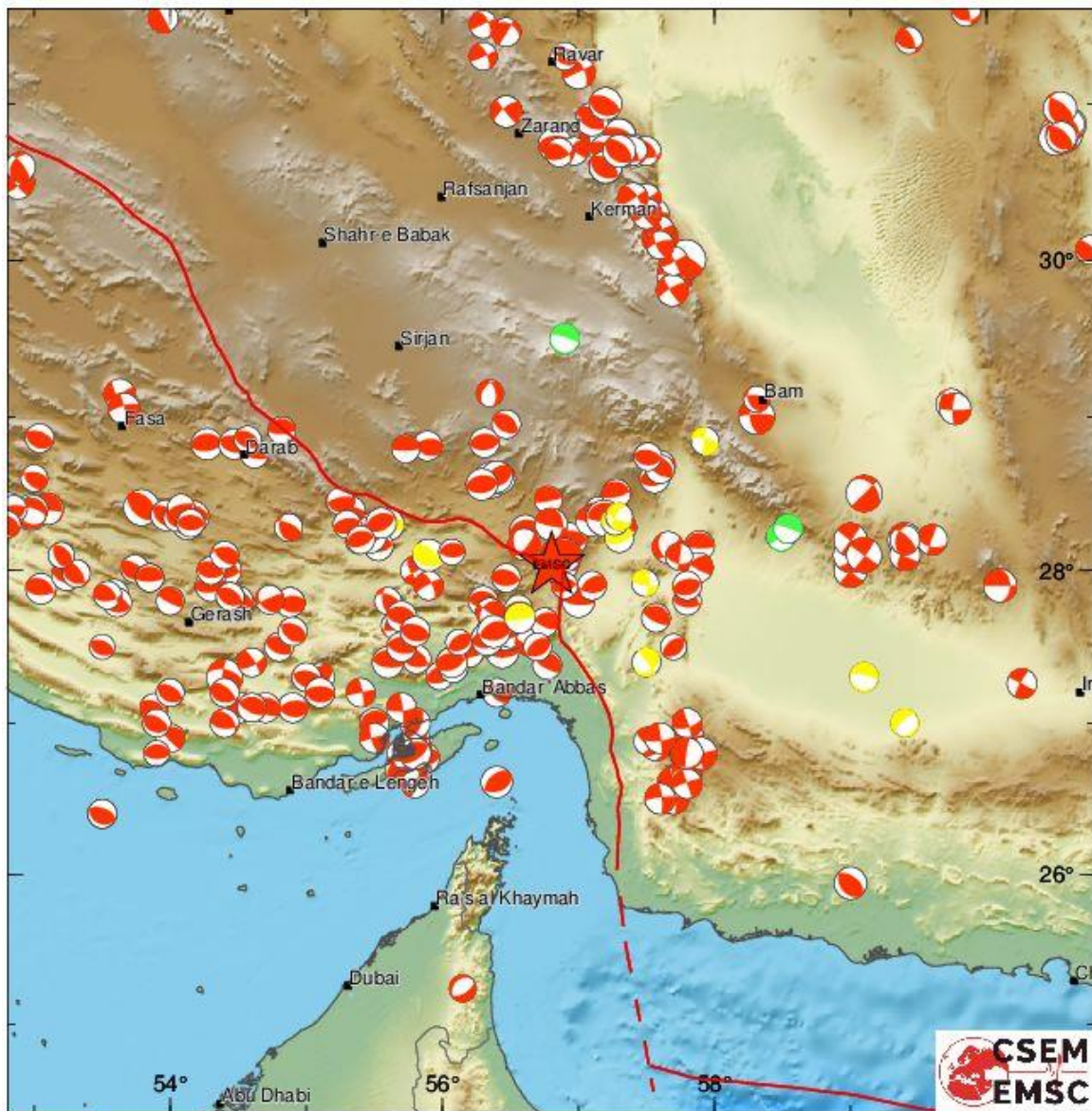
جدول ۱- مشخصات زمین لرزه بهمن ماه ۱۳۹۸ سرگز - هرمزگان بر گرفته از منابع گوناگون

لرزه خیزی یکماهه گذشته در این منطقه در تصویر ۱ نشان داده شده است:



تصویر ۱ : زمینلرزه های یکماهه اخیر (IRSC)

EMSC manual location
M5.2 2020/01/22 - 19:23:13 UTC
Lat: 28.03 Lon: 56.80 Depth: 10.0 km
Background data: EMMA V2.2 (Vannucci & Gasperini, 2004) + GCMT catalogues

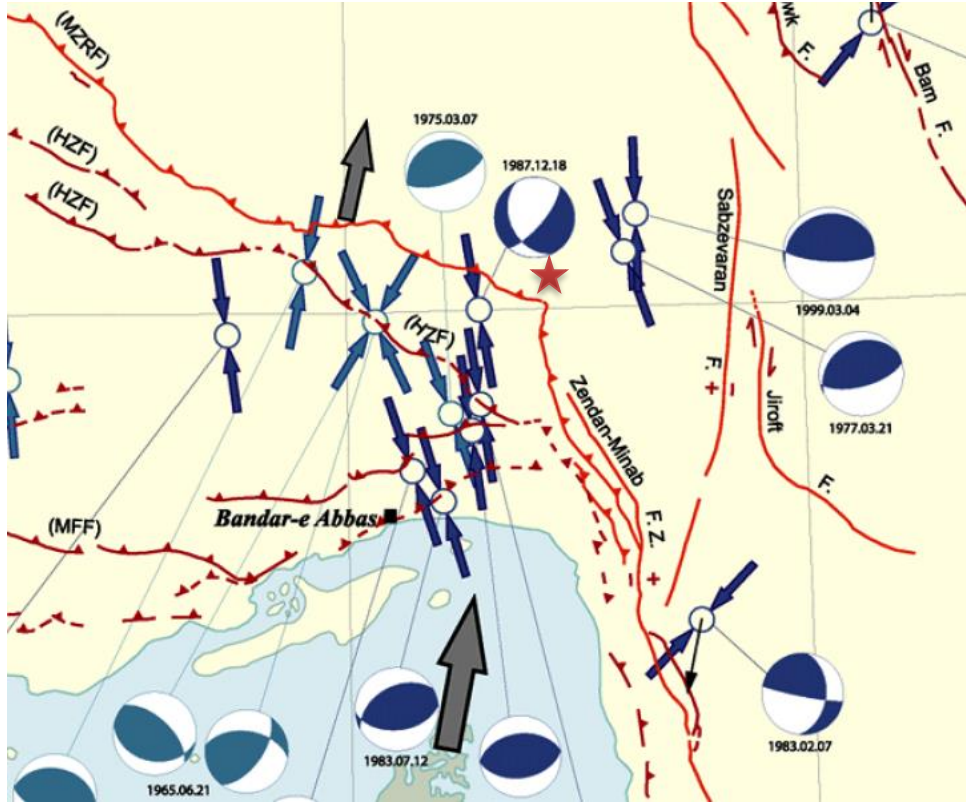


Depth

- D ≤ 40 km
- 40 < D ≤ 80 km
- 80 < D ≤ 150 km
- 150 < D ≤ 300 km
- D > 300 km

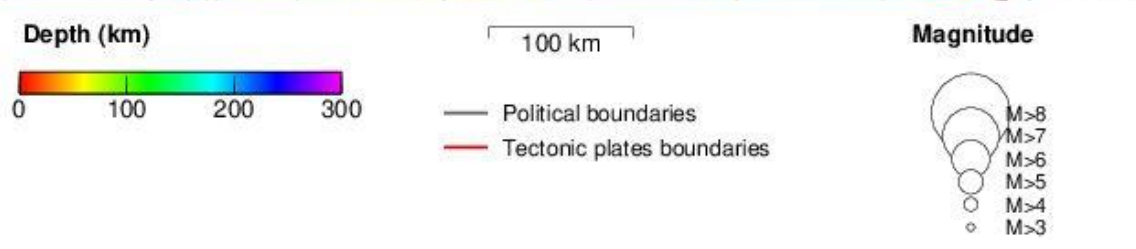
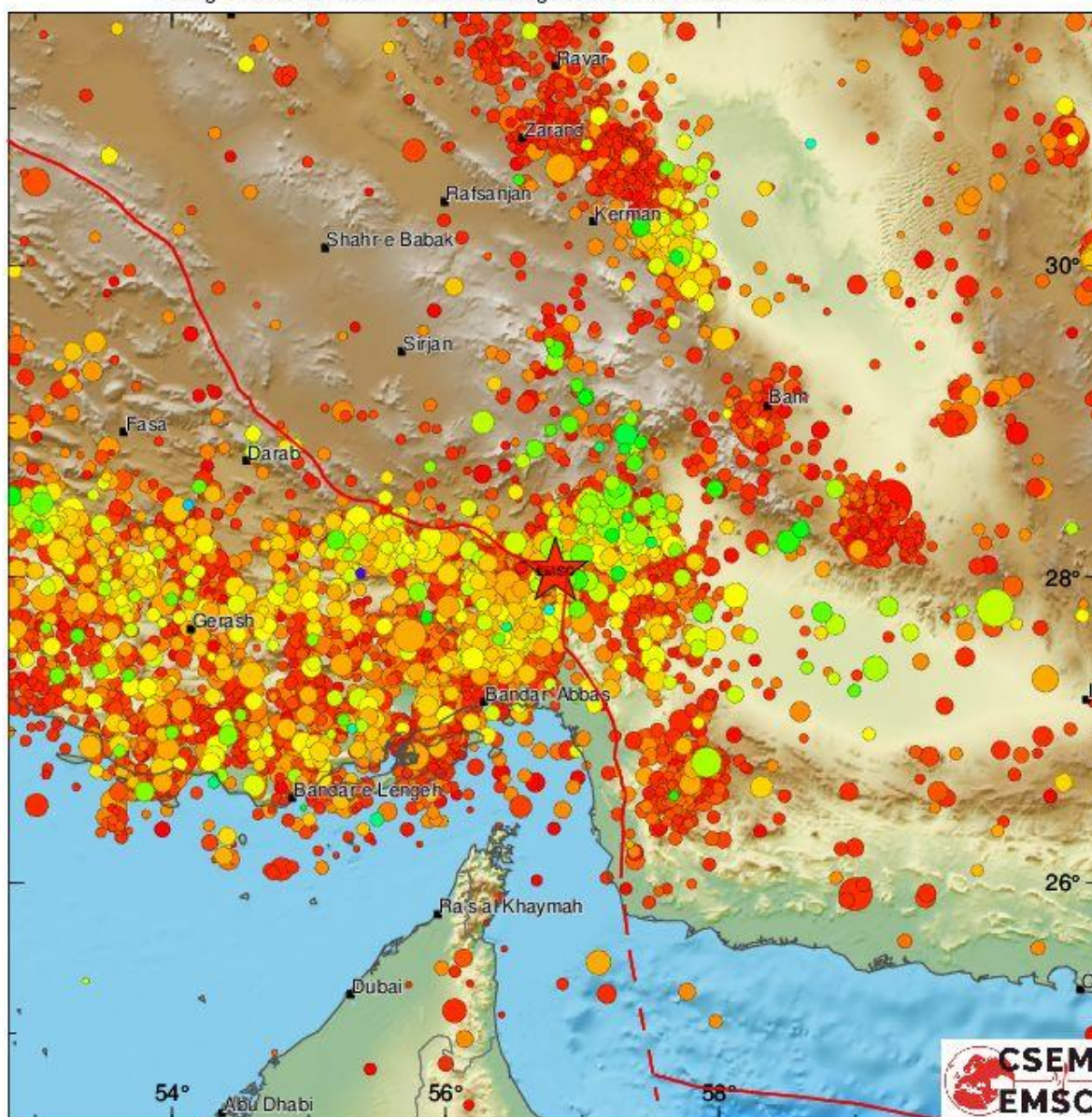
- Political boundaries
- Tectonic plates boundaries

نصیر ۲ : مکانیزم های کانونی مربوط به زمین لرزه ها در این منطقه (EMSC)



تصویر ۲: نقشه گسل های منطقه (حسامی ۲۰۰۲)

EMSC manual location
 M5.2 2020/01/22 - 19:23:13 UTC
 Lat: 28.03 Lon: 56.80 Depth: 10.0 km
 Background data: ISC + EMSC catalogues from 1960 to 22/01/2020 19:00 UTC



تصویر ۴ : لرزه خیزی های گذشته در منطقه (EMSC)

Felt reports received for M5.2 earthquake
in SOUTHERN IRAN
on 2020-01-22 19:23:13 UTC



7 felt reports on this map

Updated on 22/01/2020 at 20:48 UTC

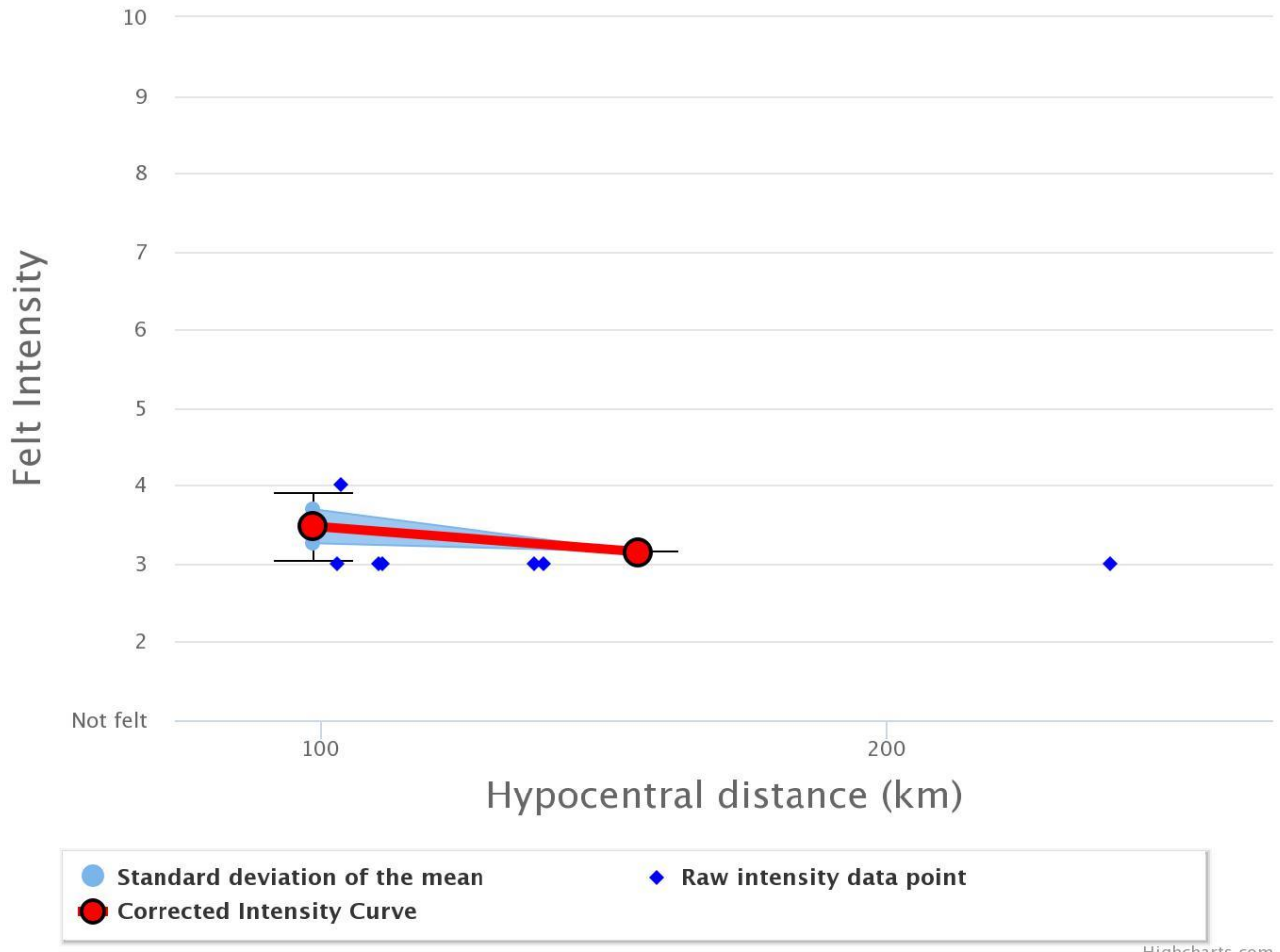
★ Epicentral location

Reported as: Not felt Felt Largely felt Damaging

تصویر ۵ : میزان شدت احساس شده در منطقه در اثر این زمین لرزه (EMSC)

Felt Intensity in Distance

M5.2 in SOUTHERN IRAN 2020/01/22 19:23:13 UTC



تصویر ۶ : شدت احساس شده با فاصله (EMSC)