

## گزارش مقدماتی رخداد زمین لرزه ۲۶ اسفند ماه ۱۳۹۸ رویدر - هرمزگان

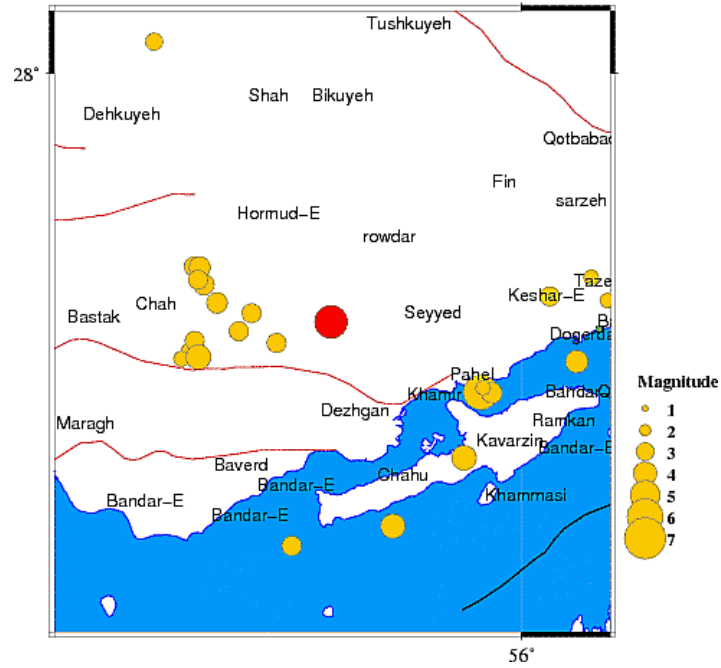
در ساعت ۱:۳۴ بامداد یکشنبه ۲۶ اسفند ماه ۱۳۹۸، زمینلرزه ای با بزرگای ۵/۴ در مقیاس MN در عمق ۱۶ کیلومتری از سطح زمین رویدر از توابع استان هرمزگان را لرزاند. رومرکز این رخداد توسط مرکز لرزه نگاری موسسه ژئوفیزیک دانشگاه تهران در حدود ۳۱ کیلومتری رویدر، ۳۹ کیلومتری بندر خمیر، و ۵۶ کیلومتری لافت گزارش شده است. گسل های نزدیک به رومرکز این زمین لرزه تا شعاع ۱۵۰ کیلومتری عبارتند از: گسل بریز در فاصله ۲۲ کیلومتری گسل لار در فاصله ۳۰ کیلومتری و گسل HZF2 در فاصله ۵۶ کیلومتری.

مشخصات این زمین لرزه در جدول ۱- ارائه شده است.

Date: 2020/03/15		Local Time: 01:34		
Reference	Longitude E	Latitude N	Magnitude	Depth (Km)
USGS	55.34	27.40	5.3	10
IRSC	55.32	27.20	5.4	16
EMSC	55.41	27.40	5.4	10
IIEES	54.62	27.86	5.4	10

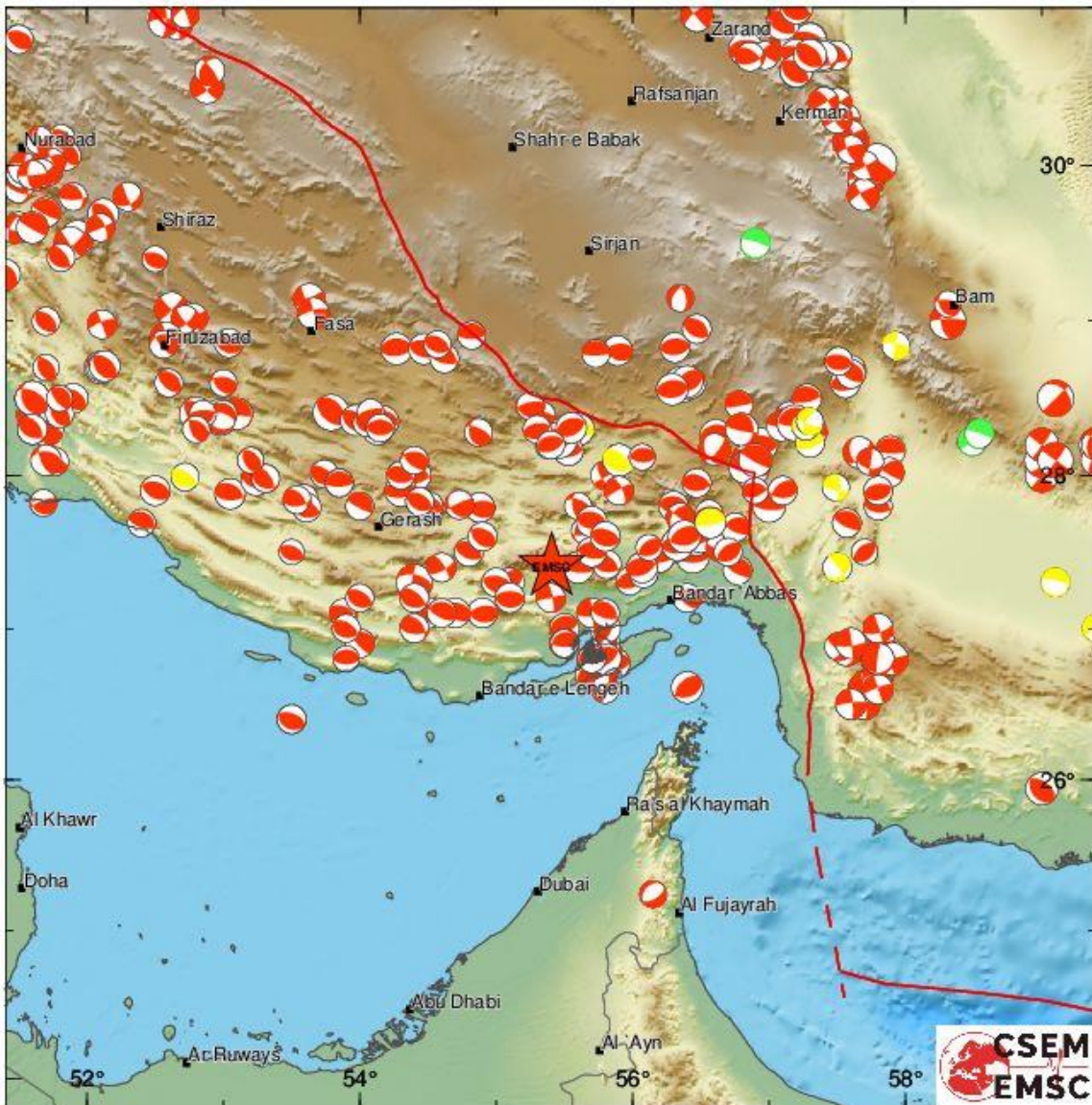
جدول ۱- مشخصات زمین لرزه اسفند ماه ۱۳۹۸ رویدر - هرمزگان بر گرفته از منابع گوناگون

لرزه خیزی یکماهه گذشته در این منطقه در تصویر ۱ نشان داده شده است:



تصویر ۱ : زمینلرزه های یکماهه اخیر (IRSC)

EMSC manual location  
M5.4 2020/03/15 - 22:04:26 UTC  
Lat: 27.40 Lon: 55.41 Depth: 10.0 km  
Background data: EMMA V2.2 (Vannucci & Gasperini, 2004) + GCMT catalogues



**Depth**

- D ≤ 40 km
- 40 < D ≤ 80 km
- 80 < D ≤ 150 km
- 150 < D ≤ 300 km
- D > 300 km

- 100 km
- Political boundaries
- Tectonic plates boundaries

نصیر ۲ : مکانیزم های کانونی مربوط به زمین لرزه ها در این منطقه (EMSC)



100 km

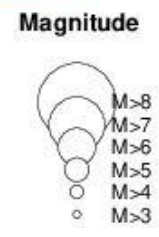
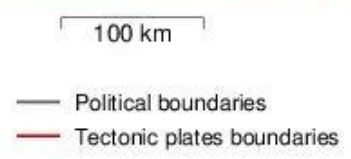
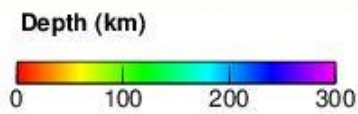
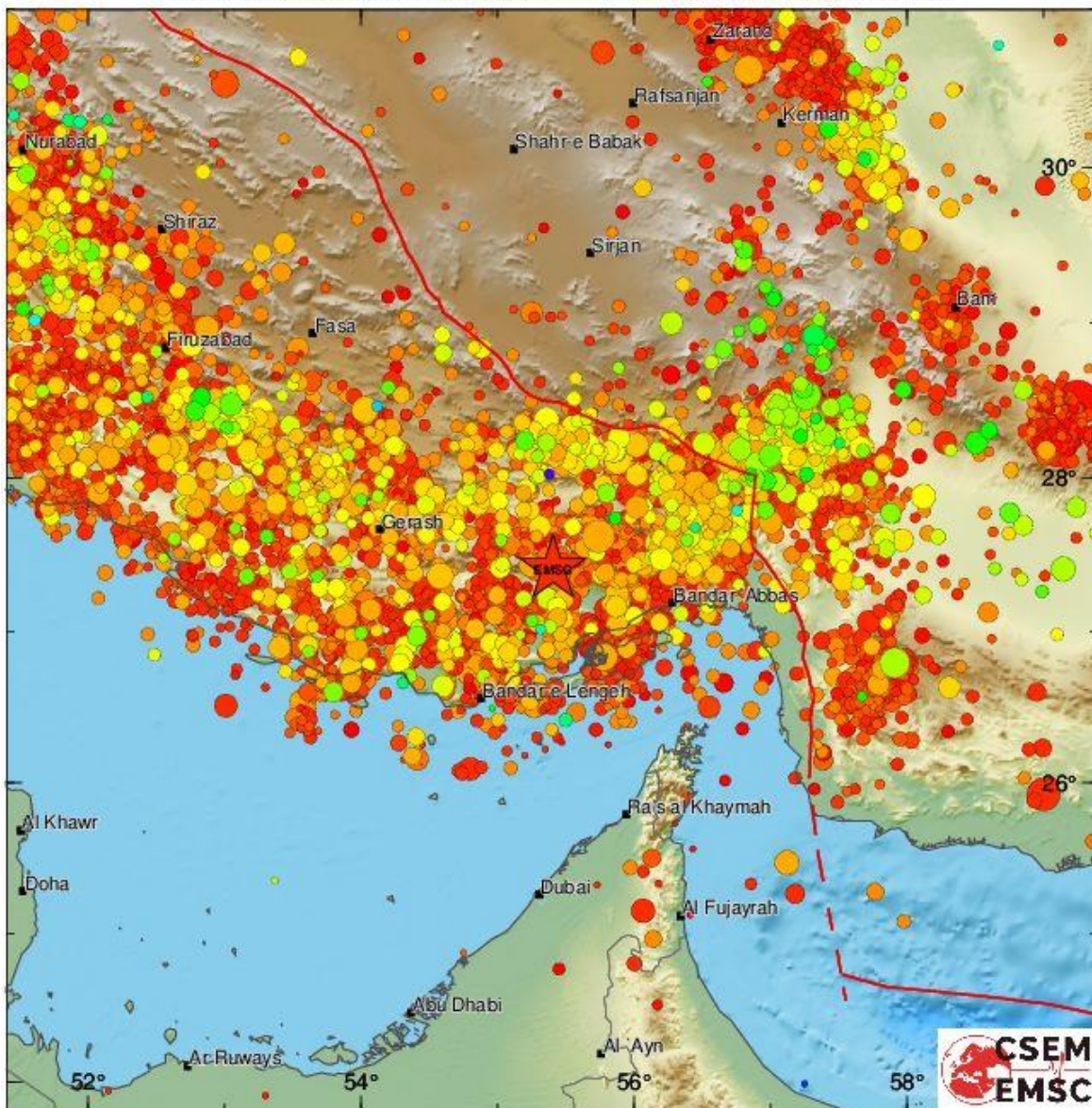
— Political boundaries  
 — Tectonic plates boundaries

تصویر 3 : مکانیزم کانونی مربوط به این زمین لرزه



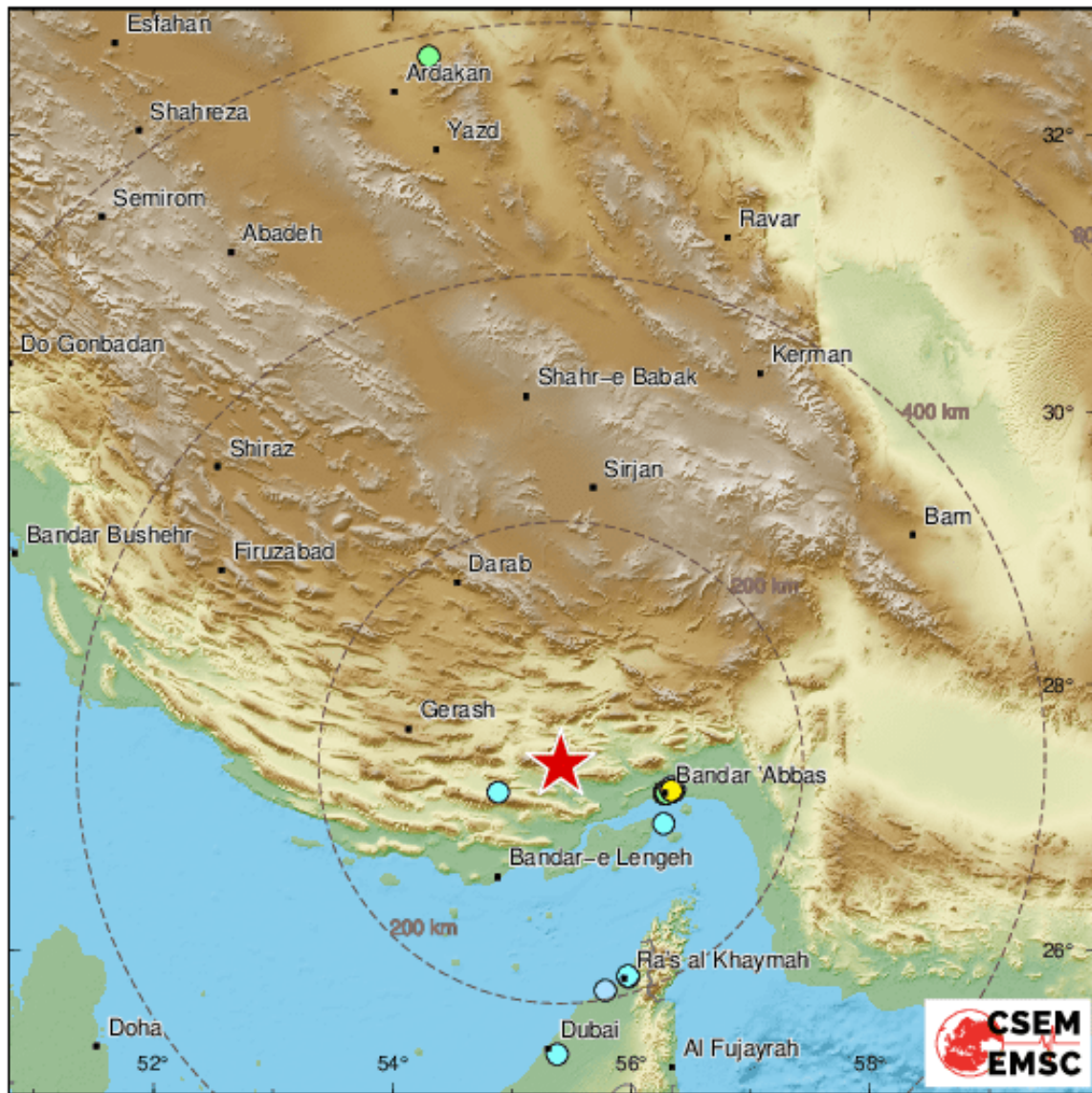
تصویر ۲ : نقشه گسل های منطقه (سازمان زمین شناسی کشور)

EMSC manual location  
M5.4 2020/03/15 - 22:04:26 UTC  
Lat: 27.40 Lon: 55.41 Depth: 10.0 km  
Background data: ISC + EMSC catalogues from 1960 to 15/03/2020 22:00 UTC



تصویر ۵ : لرزه خیزی های گذشته در منطقه (EMSC)

Felt reports received for M5.4 earthquake  
in SOUTHERN IRAN  
on 2020-03-15 22:04:26 UTC



32 feltreports on this map

Updated on 16/03/2020 at 03:02 UTC

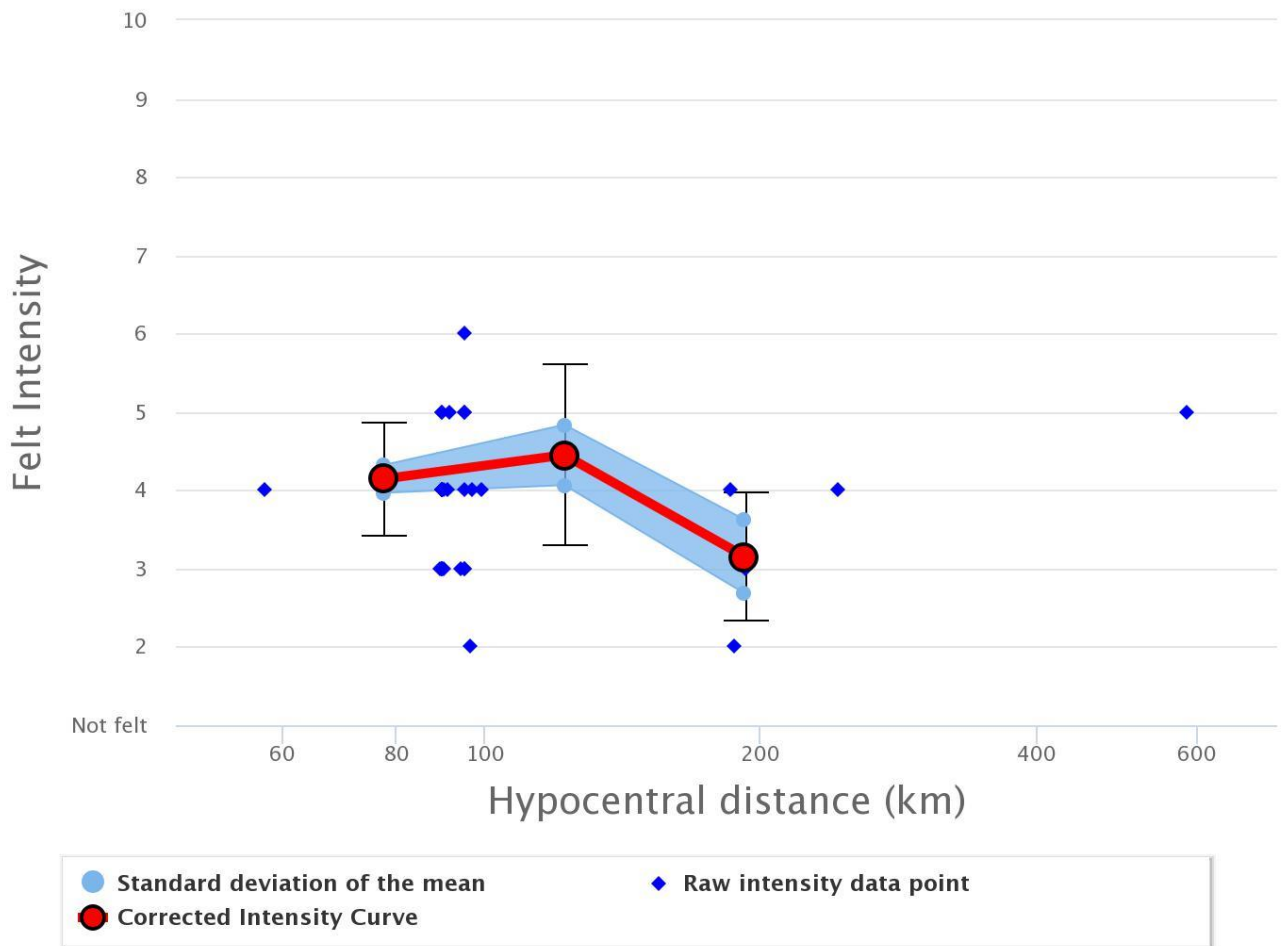
★ Epicentral location

Reported as: Not felt Felt Largely felt Damaging

تصویر ۶ : میزان شدت احساس شده در منطقه در اثر این زمین لرزه (EMSC)

# Felt Intensity in Distance

M5.4 in SOUTHERN IRAN 2020/03/15 22:04:26 UTC



تصویر ۷ : شدت احساس شده با فاصله (EMSC)