



سرمایه گذاری در محدوده های اکتشافی سنگ آهن

سید رضا عظیمی

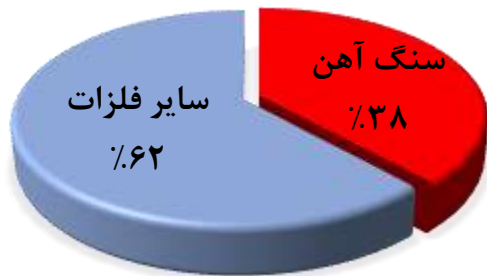
دی ماه ۱۳۹۹

Email: SR_AZIMI@YAHOO.COM

مقایسه آماری معادن آهن با سایر معادن فلزی

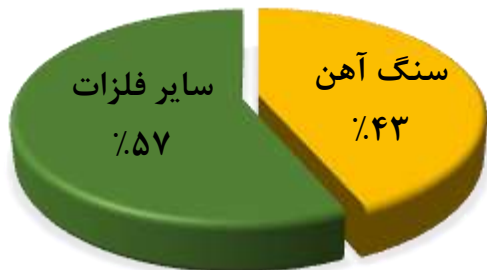
✓ ۱۰٪ از پروانه های بهره برداری کل کشور را معادن گروه فلزی تشکیل می دهند که از این بین ۳۸٪ آن معادن آهن می باشد.

مقایسه تعداد معادن آهن نسبت به کل معادن فلزی



نوع ماده معدنی	تعداد معادن فعال
سنگ آهن	۲۴۱
سایر فلزات	۳۹۰

مقایسه میزان ذخیره قطعی معادن آهن نسبت به کل معادن فلزی

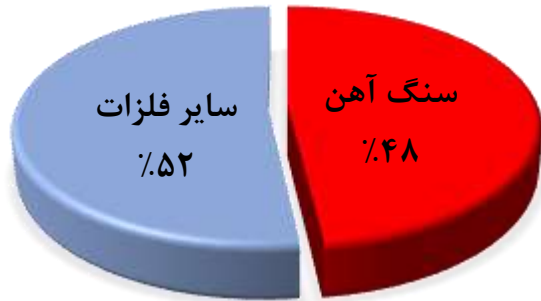


نوع ماده معدنی	میزان ذخیره (هزارتن)
سنگ آهن	۲۷۱۹۳۲۵
سایر فلزات	۳۵۴۷۹۵۴

مقایسه آماری معادن آهن با سایر معادن فلزی

مقایسه میزان تولید سالانه معادن آهن نسبت به کل

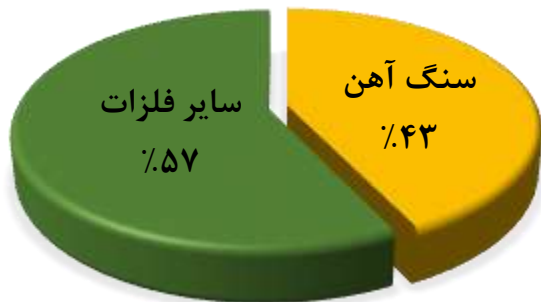
معادن فلزی



نوع ماده معدنی	میزان تولید سالانه (هزار تن)
سنگ آهن	۸۲۲۰۶/۰۸۸
سایر فلزات	۸۸۸۲۰/۲۷۴

مقایسه میزان اشتغال معادن آهن نسبت به کل معادن

فلزی



نوع ماده معدنی	اشتغال (نفر)
سنگ آهن	۱۴۹۳۹
سایر فلزات	۲۰۰۰۰

اطلاعات محدوده های معدنی آهن کشور (سال ۹۸)

✓ اطلاعات مربوط به سامانه کاداستر وزارت صنعت، معدن و تجارت می باشد.

بررسی تعداد مجوز های آهن:

✓ ۴۲۶ محدوده پروانه بهره برداری

✓ ۱۲۰ محدوده گواهی کشف

✓ ۳۳۸ محدوده پروانه اکتشاف

بررسی تعداد مجوز های آهن در اختیار سازمان صمت استان ها:

✓ ۳۳ محدوده پروانه بهره برداری

✓ ۱۹ محدوده گواهی کشف

✓ ۲۵۲ محدوده پروانه اکتشاف

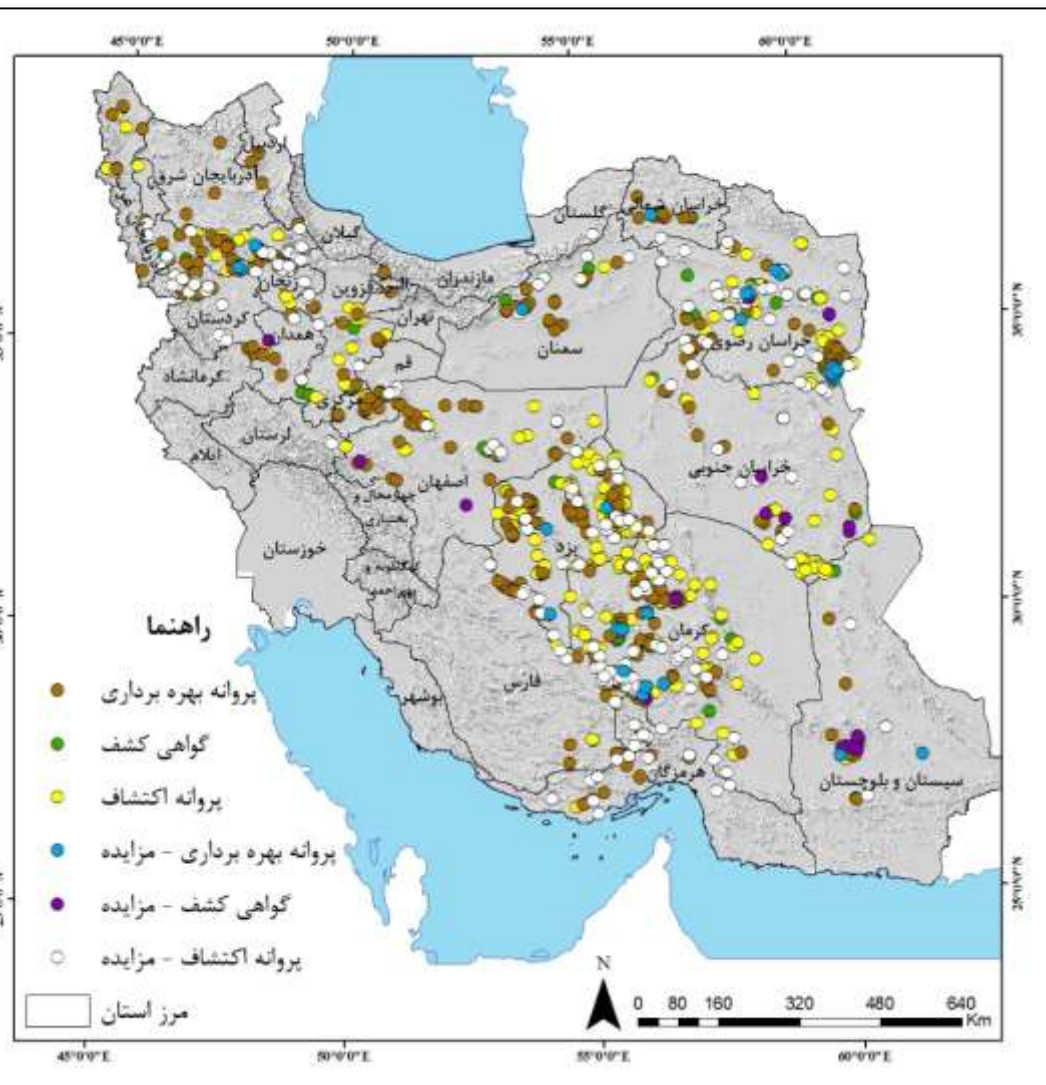


✓ مجموع ذخیره قطعی معادن فعال: ۲۷۱۹۳۲۵ هزار تن

✓ میزان استخراج اسمی معادن فعال: ۸۲۲۰۶/۰۸۸ هزار تن

✓ میزان استخراج واقعی: ۹۳۶۶۰/۸۲۷ هزار تن

منبع: آمار وزارت صنعت، معدن و تجارت (۱۳۹۸)



اطلاعات محدوده های معدنی آهن کشور (سال ۹۸)

✓ باتوجه به سیاست گذاری سال ۹۸ وزارت صنعت، معدن و تجارت آمار تجميع معادن بدون احتساب معادن غيرفعال می باشد.

بر اساس آمار سال ۹۸ وزارت صمت، مجوز های معدنی و صنایع معدنی در ارتباط با آهن به شرح ذیل می باشد:

✓ ۲۳۸ معدن فعال

✓ ۳ معدن در حال تجهیز

✓ ۹۴۶ واحد فرآوری آهن

بر اساس آمار سال ۹۸ سازمان صمت استان ها، مجوز های معدنی آهن به شرح ذیل می باشد:

✓ ۲۶۰ معدن فعال

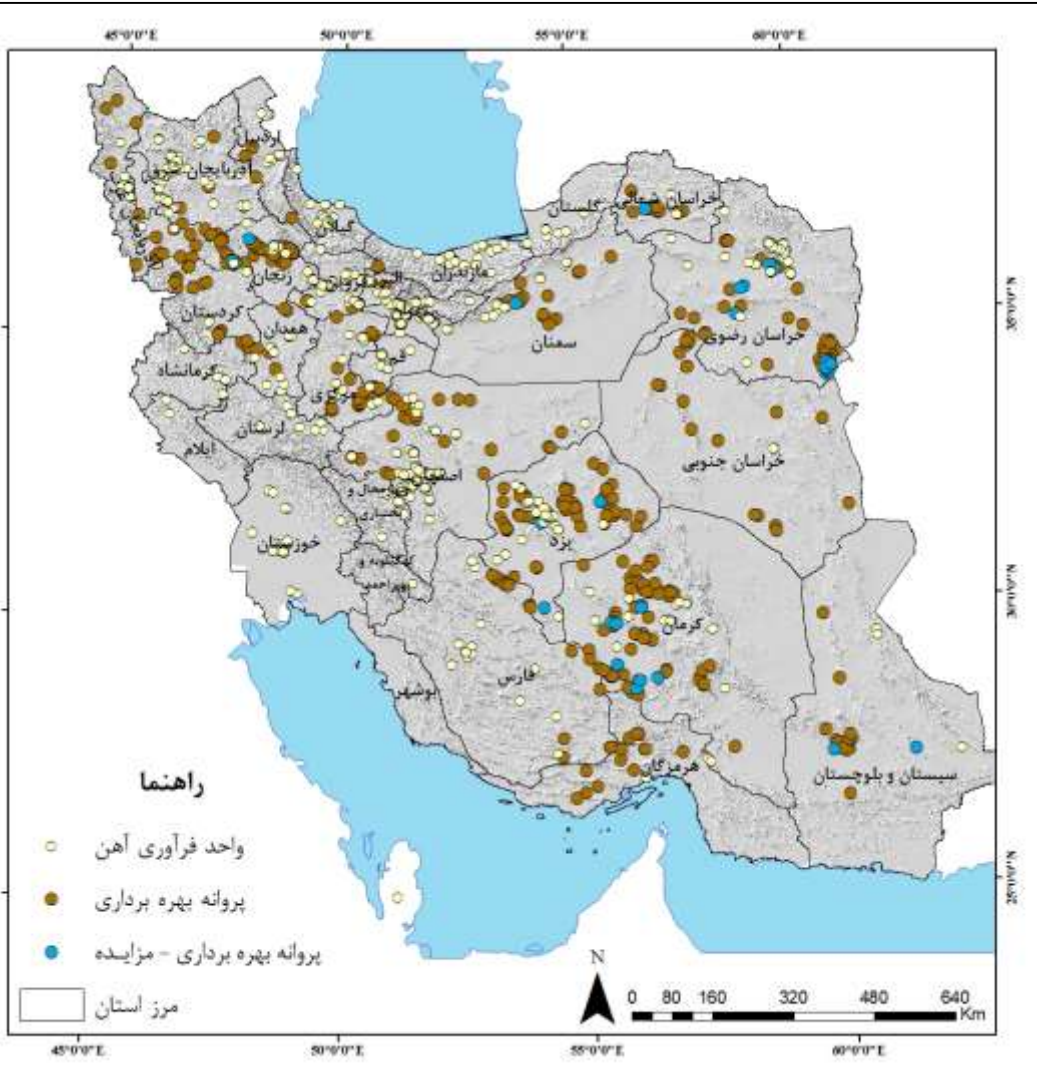
✓ ۱۸۰ معدن غیرفعال

✓ مجموع ذخیره قطعی معادن فعال: ۲۷۱۹۳۲۵ هزارتن

✓ میزان استخراج اسمی معادن فعال: ۸۲۲۰۶/۰۸۸ هزارتن

✓ میزان استخراج واقعی: ۹۳۶۶۰/۸۲۷ هزارتن

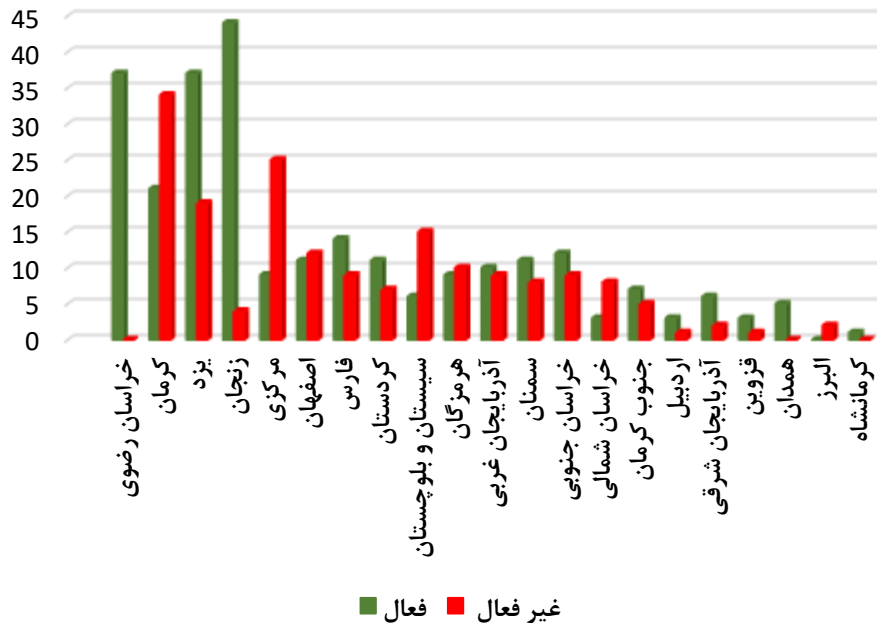
منبع: آمار وزارت صنعت، معدن و تجارت (۱۳۹۸)



اطلاعات محدوده های معدنی آهن کشور به تفکیک استانی (سال ۹۸)

✓ اطلاعات براساس آمار سال ۹۸ سازمان صمت استان ها می باشد.

آمار معادن آهن به تفکیک استان



ردیف	استان	وضعیت معادن	
		تعداد معادن	غیر فعال
۱	یزد	۵۶	۳۷
۲	کرمان	۵۵	۲۱
۳	زنجان	۴۸	۴
۴	خراسان رضوی	۳۷	۰
۵	مرکزی	۳۴	۹
۶	اصفهان	۲۳	۱۲
۷	فارس	۲۳	۹
۸	سیستان و بلوچستان	۲۱	۱۵
۹	خراسان جنوبی	۲۱	۹
۱۰	هرمزگان	۱۹	۱۰
۱۱	آذربایجان غربی	۱۹	۹
۱۲	سمنان	۱۹	۸
۱۳	کردستان	۱۸	۷
۱۴	جنوب کرمان	۱۲	۵
۱۵	خراسان شمالی	۱۱	۸
۱۶	آذربایجان شرقی	۸	۲
۱۷	همدان	۵	۰
۱۸	اردبیل	۴	۱
۱۹	قزوین	۴	۱
۲۰	البرز	۲	۲
۲۱	کرمانشاه	۱	۰
	جمع	۴۴۰	۲۶۰

اطلاعات محدوده های معدنی آهن کشور (سال ۹۷)



بررسی تعداد مجوز های آهن؛

۴۳۴ ✓ محدوده پروانه بهره برداری

۹۳ ✓ محدوده گواهی کشف

۴۵۲ ✓ محدوده پروانه اکتشاف

بر اساس آمار وزارت صمت، تعداد معادن آهن به شرح ذیل می باشد؛

۲۲۶ ✓ معدن فعال

۱۸۸ ✓ معدن غیر فعال

۲۰ ✓ معدن در حال تجهیز

در حال تجهیز
۵٪



✓ مجموع ذخیره قطعی: ۲۵۶۲۷۳۴ هزار تن

✓ میزان استخراج اسمی: ۹۱۱۳۴/۲۲۹ هزار تن

✓ میزان استخراج واقعی: ۸۷۱۱۳/۱۴۲ هزار تن

منبع: آمار وزارت صنعت، معدن و تجارت (۱۳۹۷)

راهنما

پروانه بهره برداری

گواهی کشف

پروانه اکتشاف

مرز استان

مقایسه آماری معادن سنگ آهن در سال
۹۸ و ۹۷

آمار معادن سنگ آهن سال ۹۷

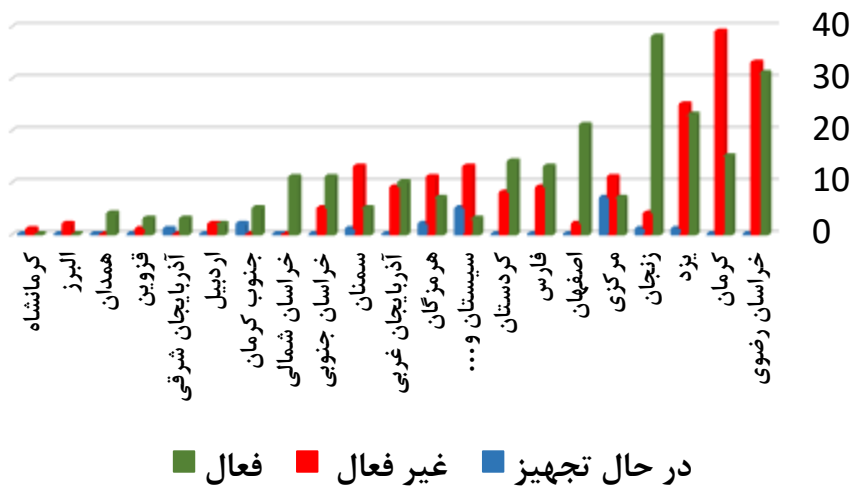
آمار معادن سنگ آهن سال ۹۸

مقایسه آماری معادن آهن با سایر فلزات

اقدامات و عملکرد طرح احیاء،
فعالسازی و توسعه معادن کوچک مقیاس

اطلاعات محدوده های معدنی آهن کشور به تفکیک استانی (سال ۹۸)

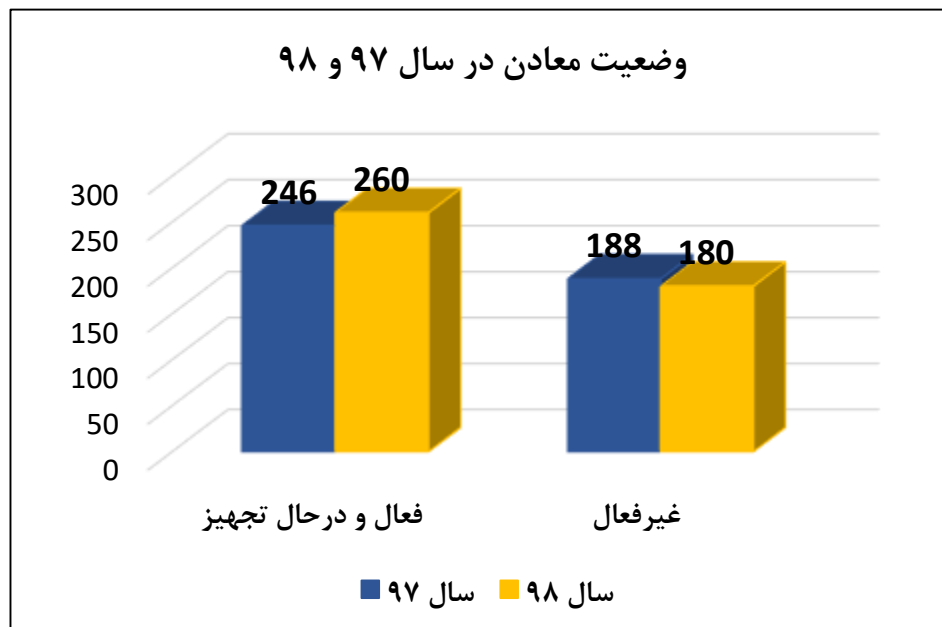
وضعیت معادن آهن



ردیف	استان	وضعیت معادن		
		در حال تجهیز	غیر فعال	فعال
۱	خراسان رضوی	۰	۳۳	۳۱
۲	کرمان	۰	۳۹	۱۵
۳	یزد	۱	۲۵	۲۳
۴	زنجان	۱	۴	۳۸
۵	مرکزی	۷	۱۱	۷
۶	اصفهان	۰	۲	۲۱
۷	فارس	۰	۹	۱۳
۸	کردستان	۰	۸	۱۴
۹	سیستان و بلوچستان	۵	۱۳	۳
۱۰	هرمزگان	۲	۱۱	۷
۱۱	آذربایجان غربی	۰	۹	۱۰
۱۲	سمنان	۱	۱۳	۵
۱۳	خراسان جنوبی	۰	۵	۱۱
۱۴	خراسان شمالی	۰	۰	۱۱
۱۵	جنوب کرمان	۲	۰	۵
۱۶	اردبیل	۰	۲	۲
۱۷	آذربایجان شرقی	۱	۰	۳
۱۸	قزوین	۰	۱	۳
۱۹	همدان	۰	۰	۴
۲۰	البرز	۰	۲	۰
۲۱	کرمانشاه	۰	۱	۰
	جمع	۲۰	۱۸۸	۲۲۶

مقایسه تعداد مجوزهای معدنی سنگ آهن در سال ۹۷ و ۹۸

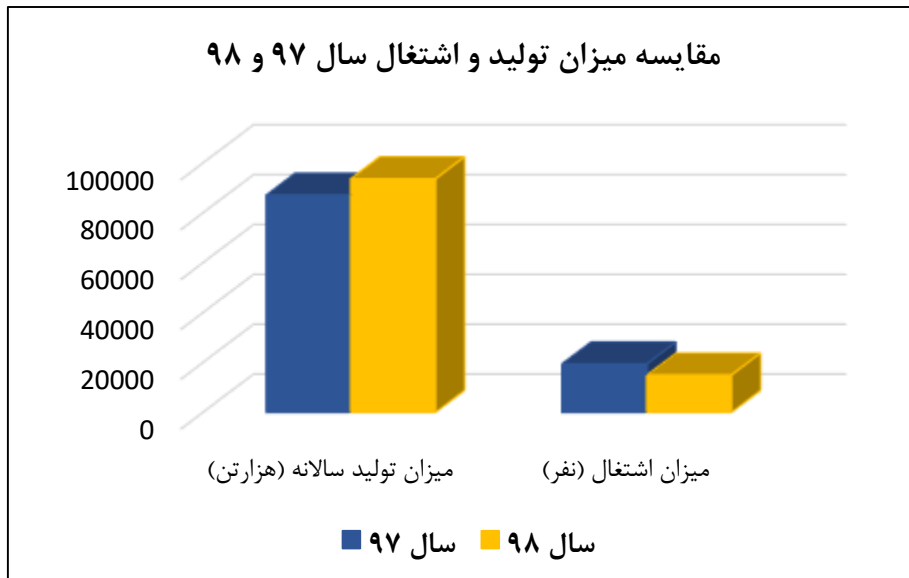
پروانه اکتشاف	گواهی کشف	پروانه بهره برداری			سال
		کل	غیرفعال	فعال و در حال تجهیز	
۴۵۲	۹۳	۴۳۴	۱۸۸	۲۴۶	سال ۹۷
۳۳۸	۱۲۰	۴۴۰	۱۸۰	۲۶۰	سال ۹۸



نرخ رشد معادن آهن در سال ۹۸:
 معادن فعال ۳+ درصد
 معادن غیرفعال ۲- درصد

مقایسه تعداد تولید و اشتغال سنگ آهن در سال ۹۷ و ۹۸

سال	میزان تولید سالانه (هزارتن)	میزان اشتغال (نفر)
۹۷	۸۷۱۱۳/۱۴۲	۱۹۳۷۷
۹۸	۹۳۶۶۰/۸۲۷	۱۴۹۳۹

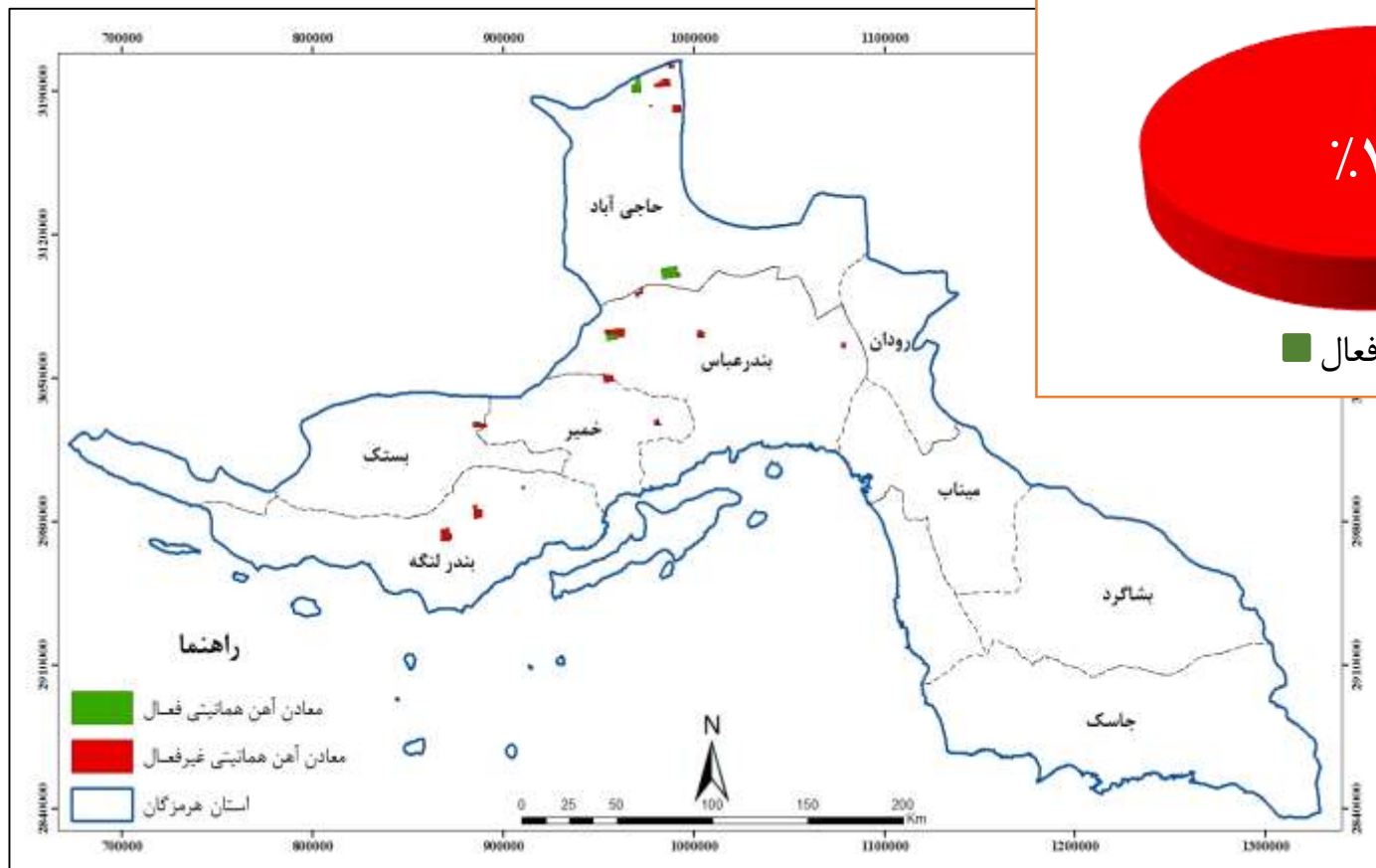


✓ افزایش بیش از ۶ میلیون تن تولید سنگ آهن در سال ۹۸

اقدامات طرح احیاء، فعالسازی و توسعه معادن کوچک مقیاس

- ✓ شناسایی بیش از ۴۰۰ معدن آهن غیرفعال و فعال قابل توسعه در سطح کشور
- ✓ انجام اقدام کلینیکی بر روی ۲۱۵ معدن
- ✓ احیاء، فعالسازی و توسعه بیش از ۶۰ معدن از ابتدای طرح تا کنون
- ✓ افزایش تولید ۱۱۴۱ هزارتن ماده معدنی و ۱۳۰۰ نفر اشتغال پس از فعالسازی نهایی ۶۰ معدن

معادن فعال و غیر فعال آهن هماتیستی استان هرمزگان

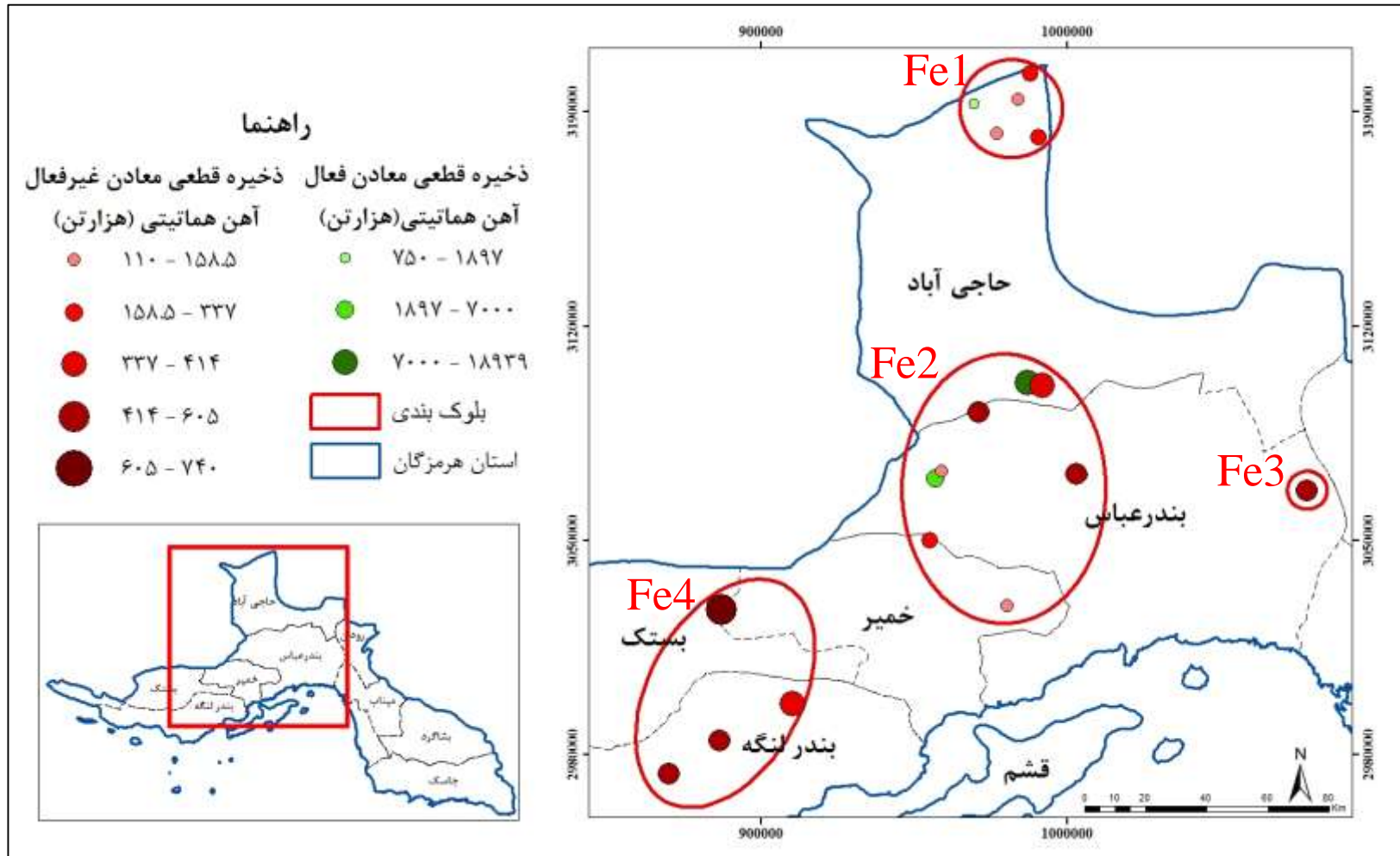


مقایسه درصدی وضعیت معادن آهن هماتیستی



تعداد معادن	وضعیت معادن
۴	فعال
۱۵	غیرفعال

بلوک بندی معادن فعال و غیر فعال آهن هماتیستی استان هرمزگان

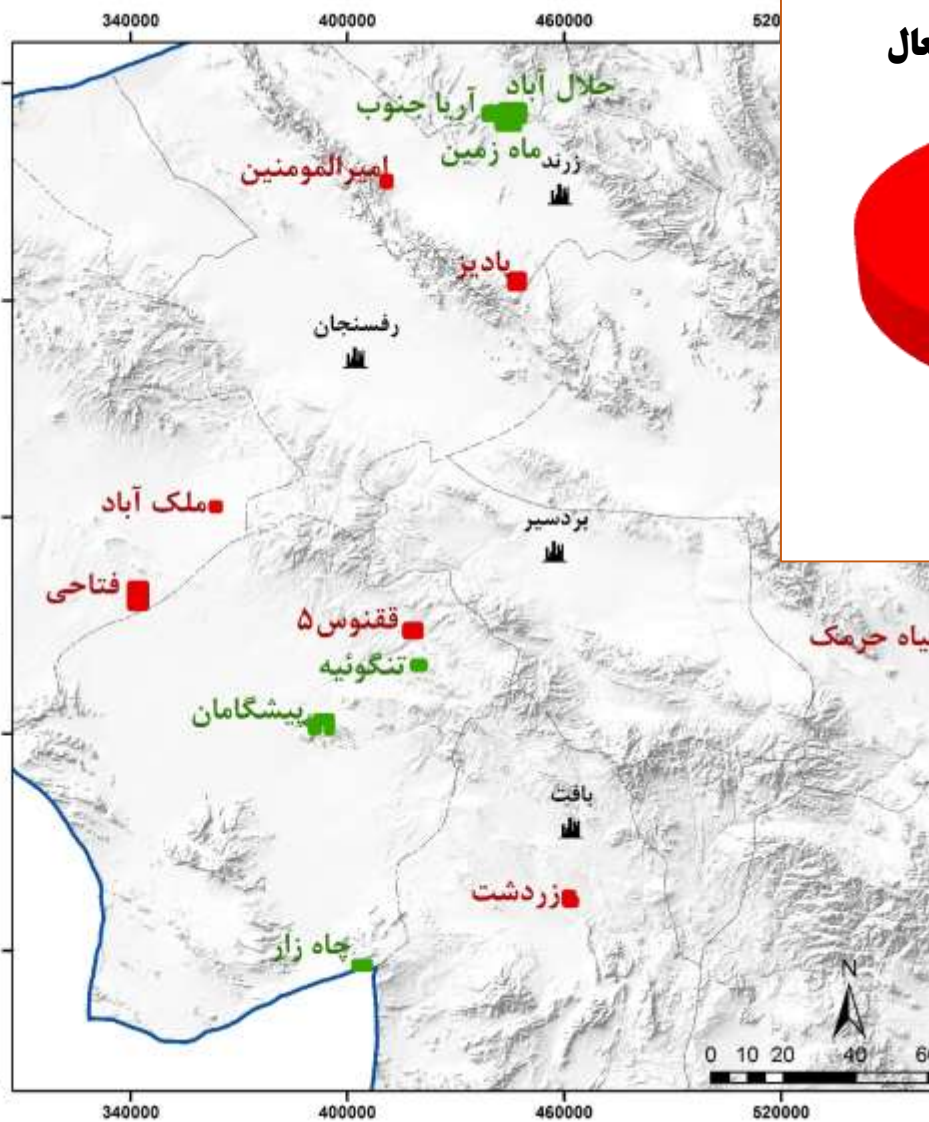


معادن فعال و غیر فعال آهن هماتیستی استان کرمان

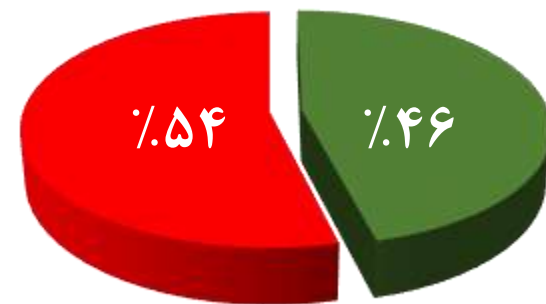
راهنما

وضعیت معادن آهن هماتیستی کرمان

- فعال
- غیر فعال
- شهر
- مرز استان
- مرز شهرستان



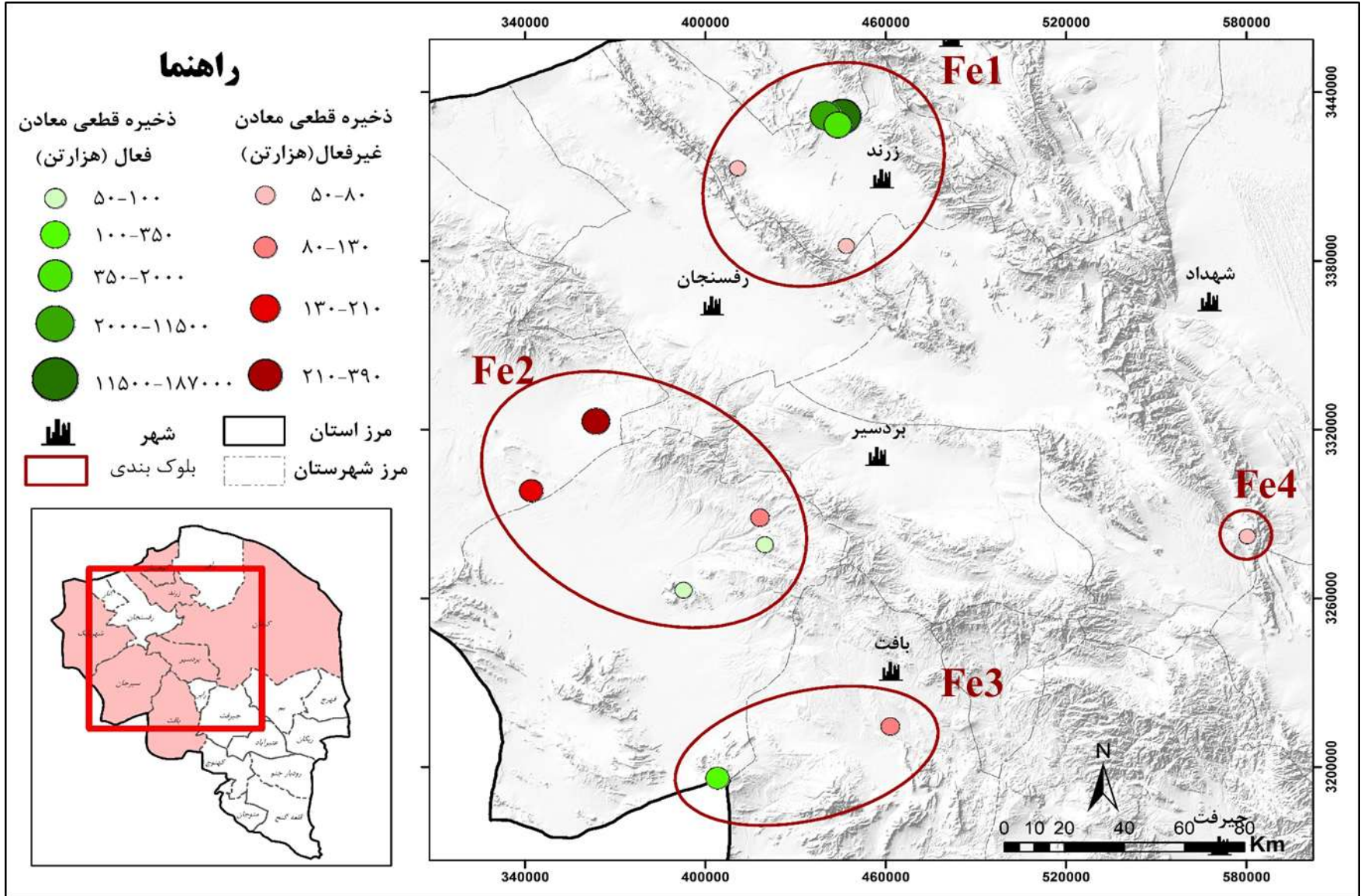
مقایسه تعداد معادن فعال و غیر فعال



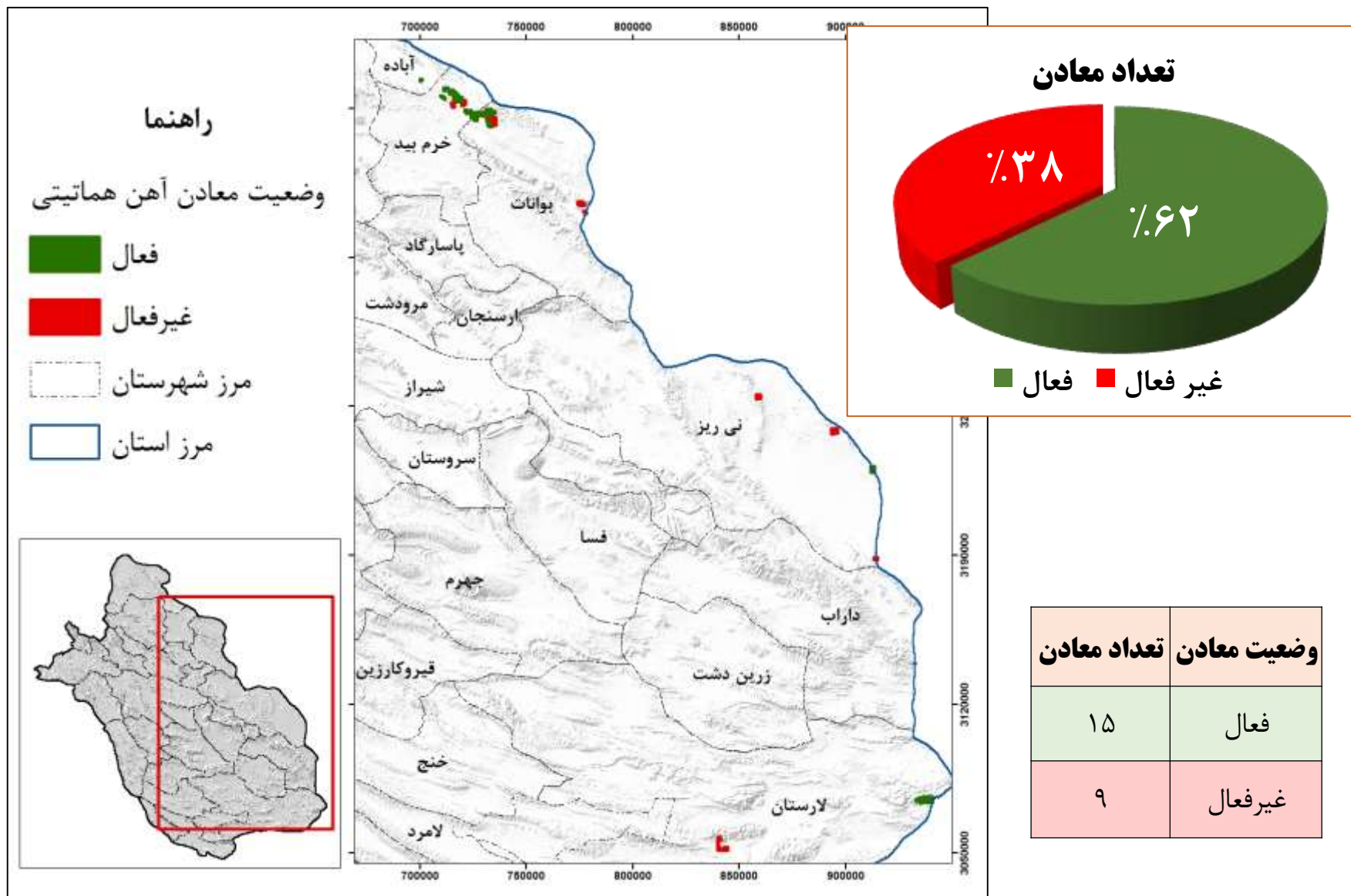
■ فعال ■ غیر فعال

وضعیت معادن	تعداد معادن
فعال	۶
غیر فعال	۷

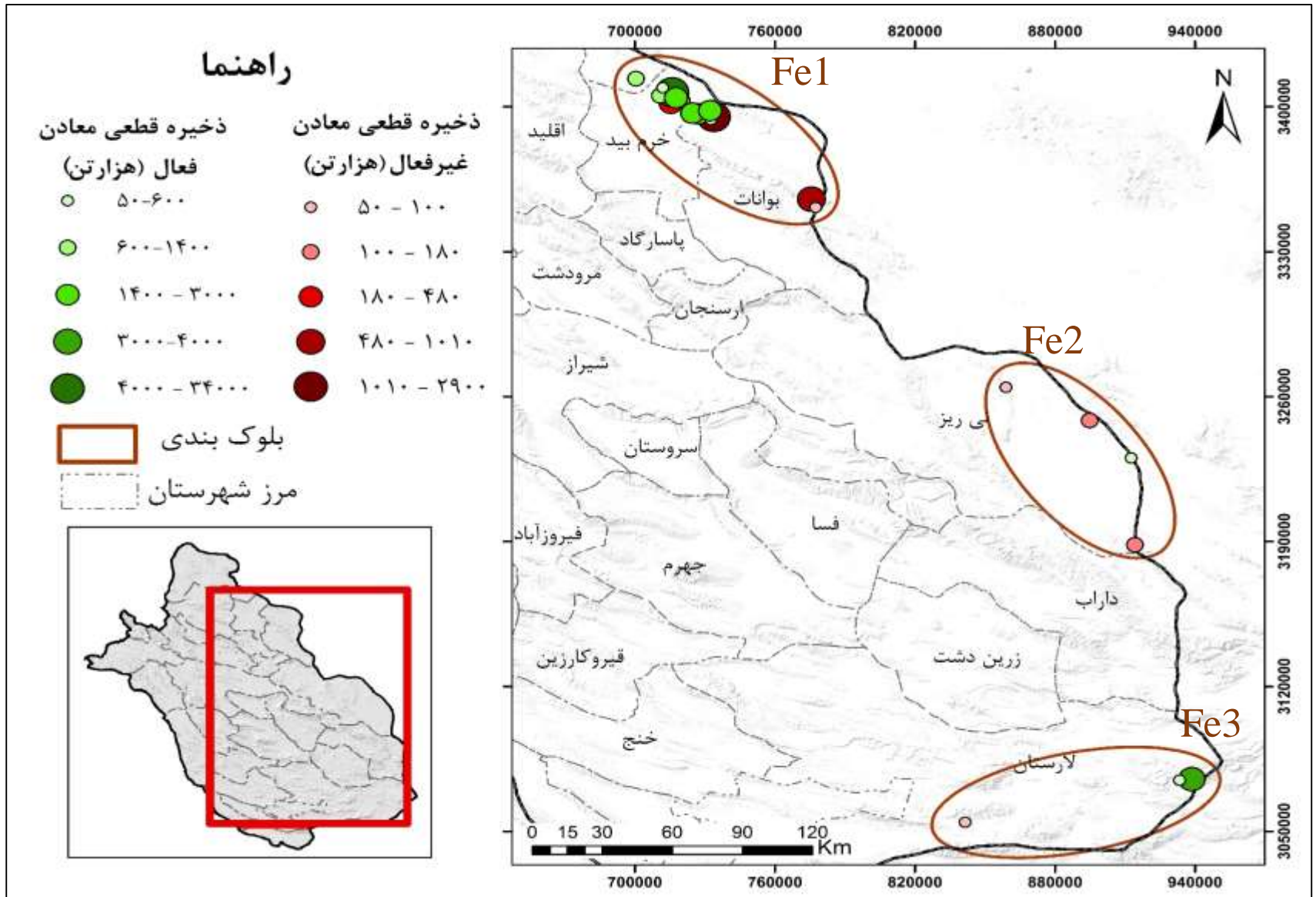
بلوک بندی معادن فعال و غیر فعال آهن هماتیستی استان کرمان



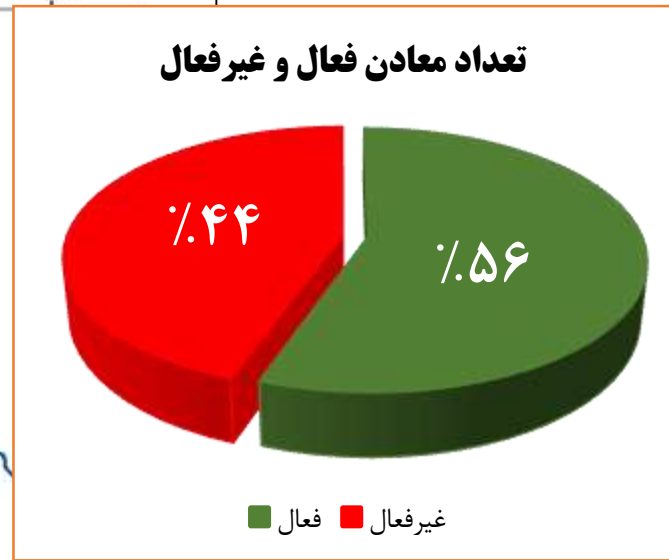
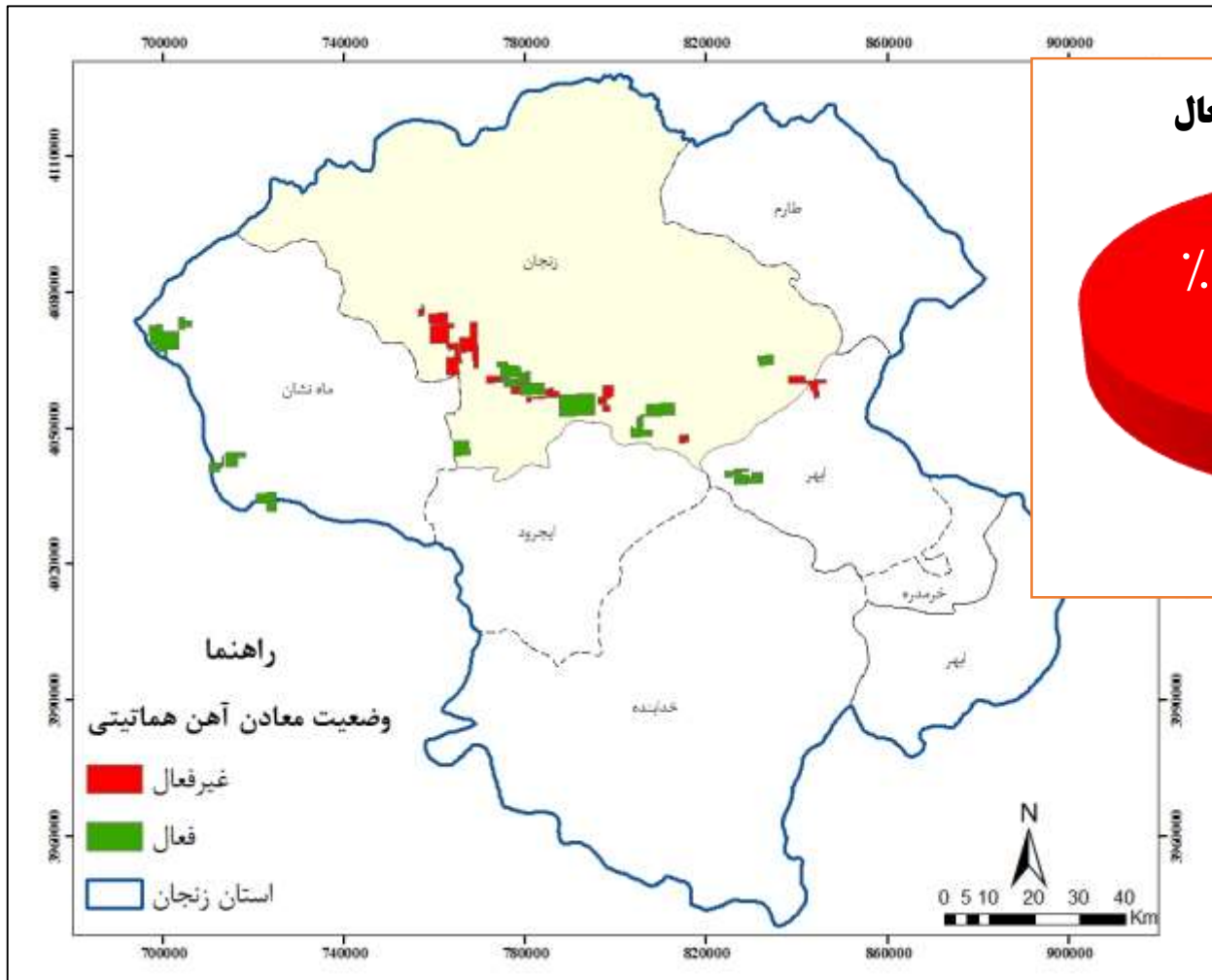
معادن فعال و غیر فعال آهن هماتیته استان فارس



بلوک بندی معادن غیر فعال آهن هماتیستی استان فارس

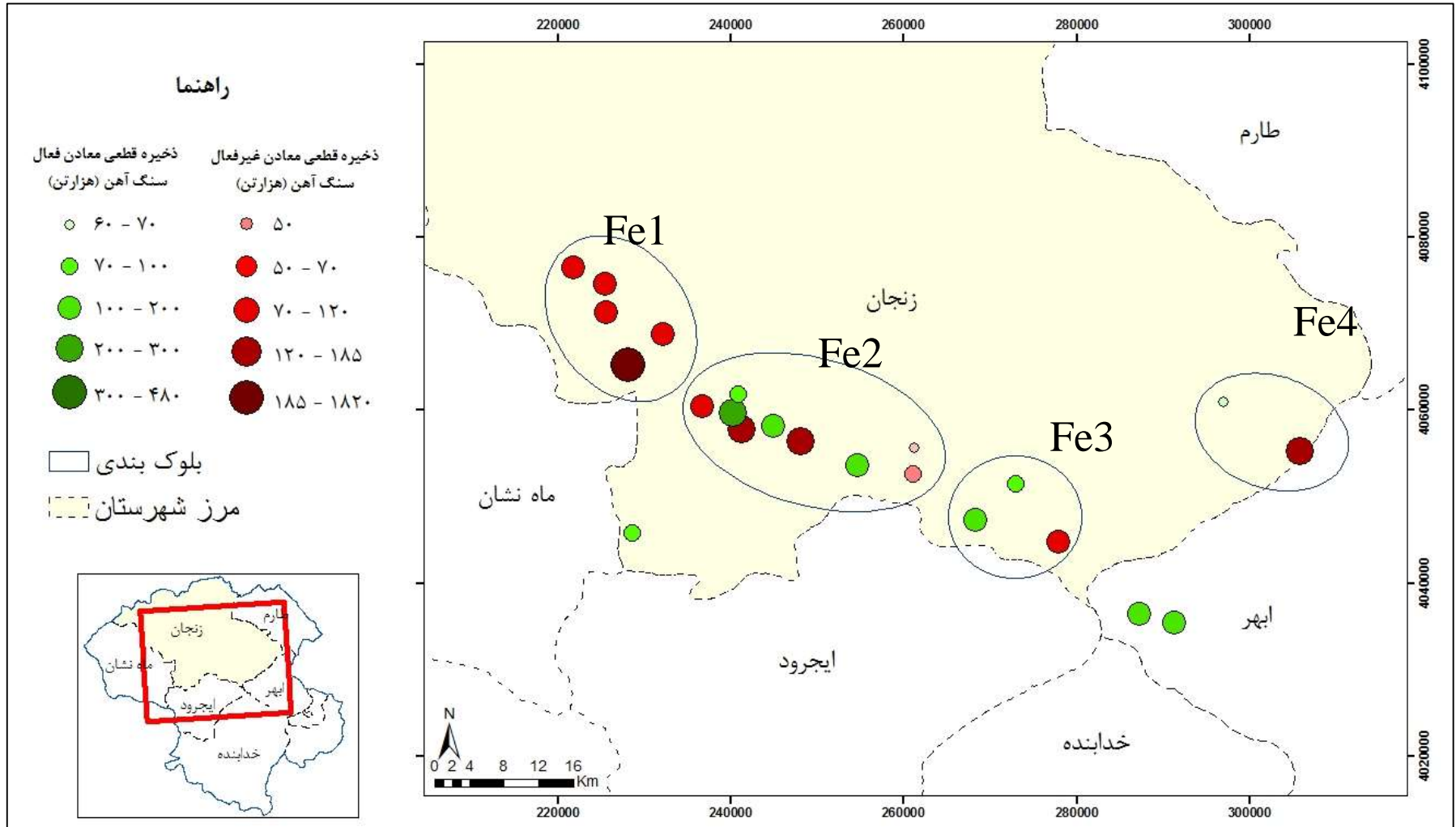


معادن فعال و غیر فعال آهن هماتیستی استان زنجان

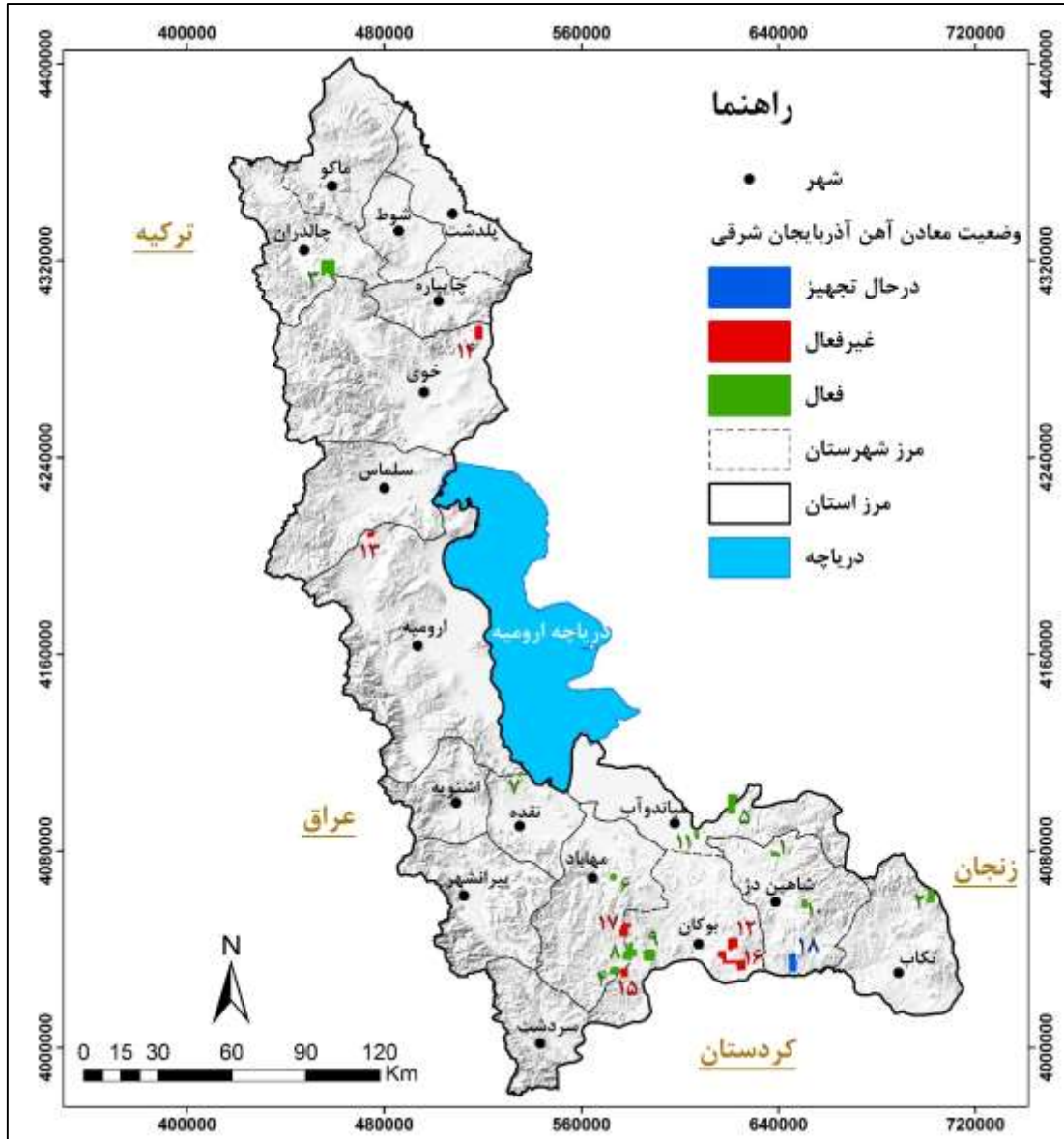


تعداد معادن	وضعیت معادن
۱۵	فعال
۱۲	غیر فعال

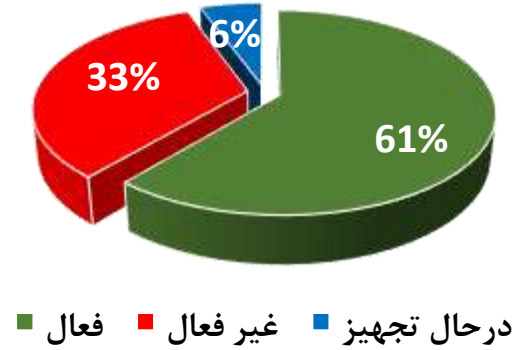
بلوک بندی معادن فعال و غیر فعال آهن هماتیستی استان زنجان



معادن فعال و غیر فعال آهن

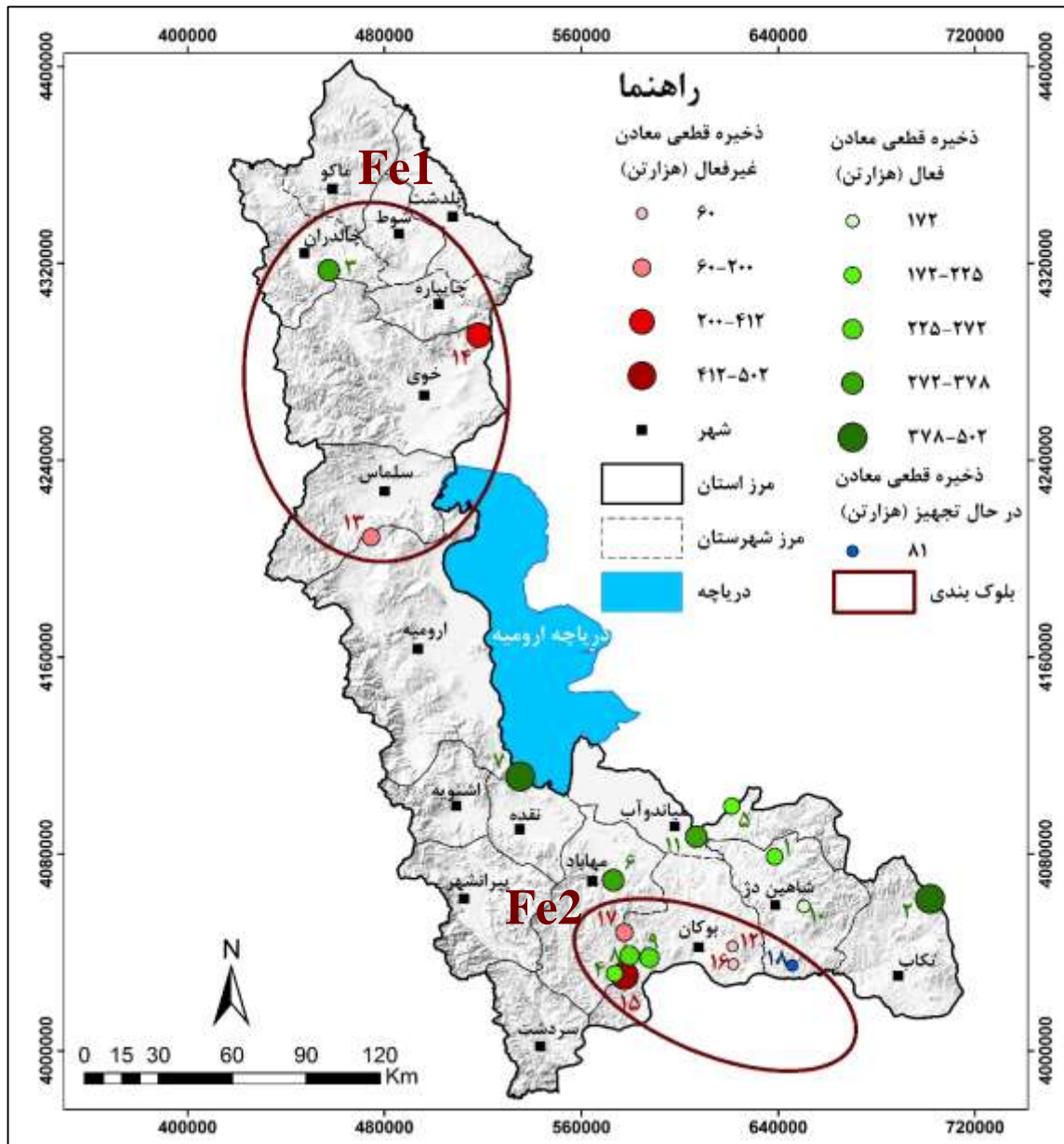


تعداد معادن آهن

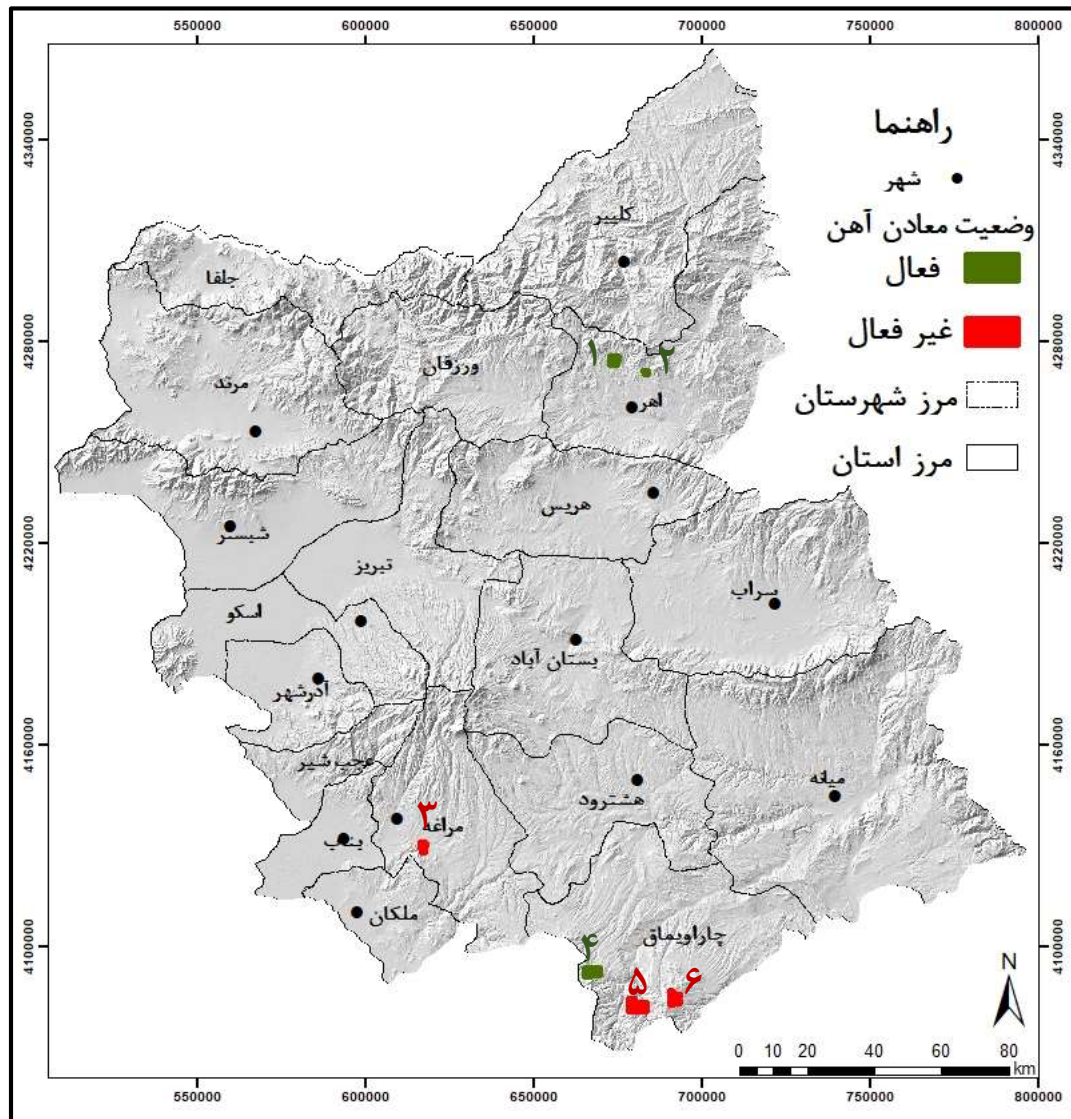


تعداد معادن	وضعیت معادن
۱۱	فعال
۶	غیر فعال
۱	در حال تجهیز

بلوک بندی معادن غیر فعال آهن



معادن فعال و غیر فعال آهن استان آذربایجان شرقی

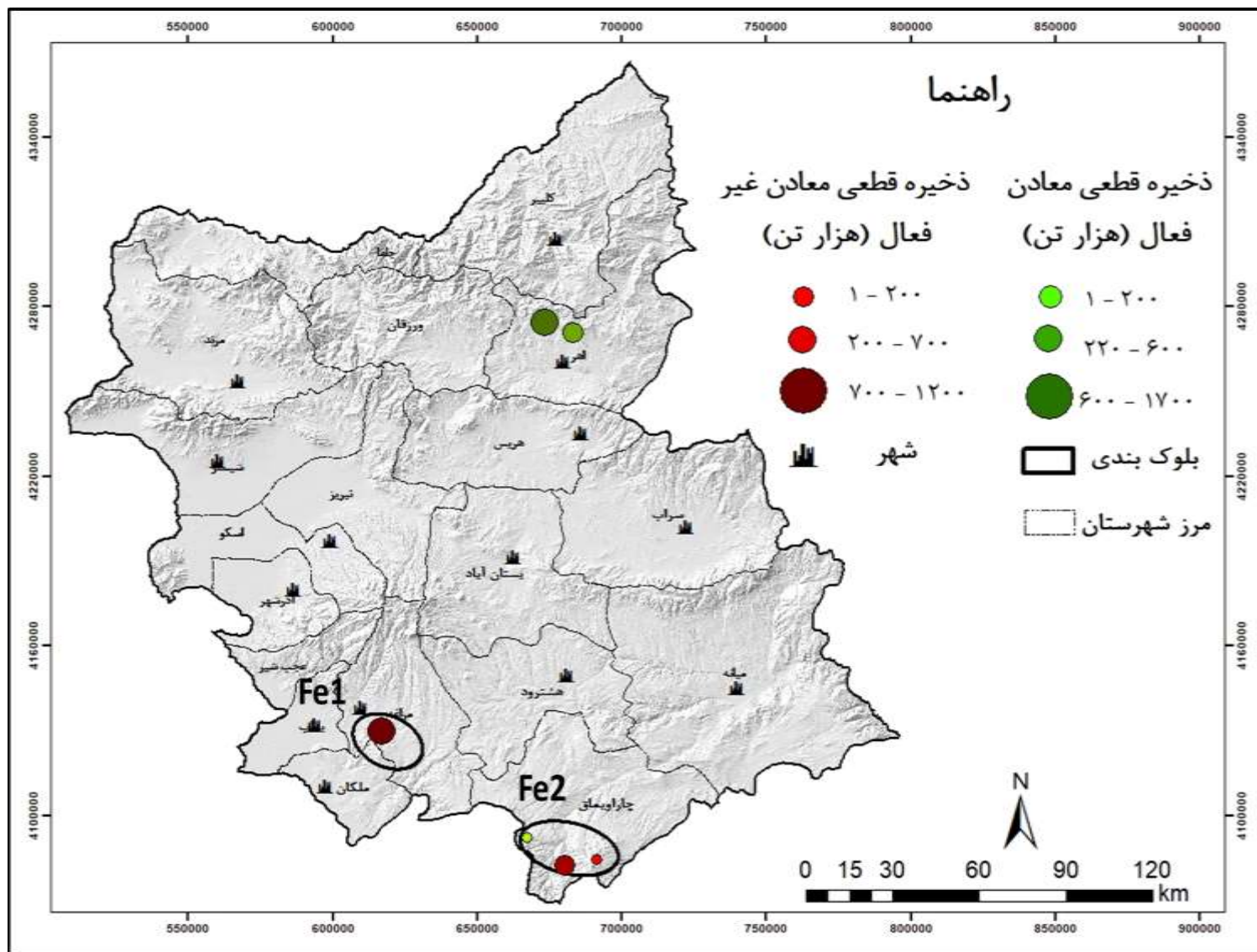


مقایسه معادن فعال و غیر فعال



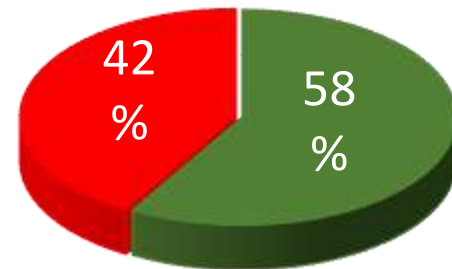
تعداد معادن	وضعیت معادن
۳	فعال
۳	غیر فعال

بلوک بندی معادن فعال و غیر فعال آهن استان آذربایجان شرقی



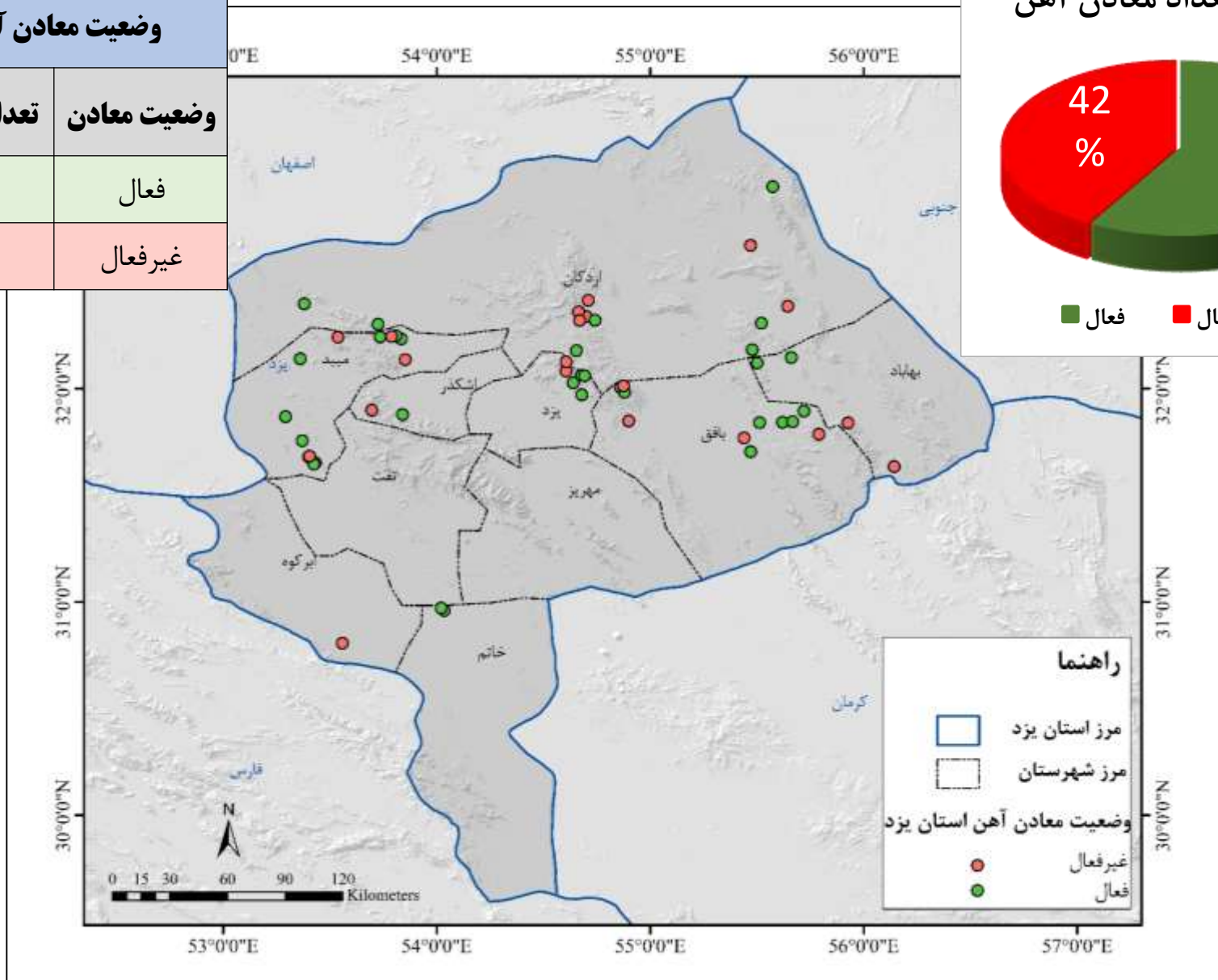
معادن فعال و غیر فعال آهن یزد

مقایسه تعداد معادن آهن

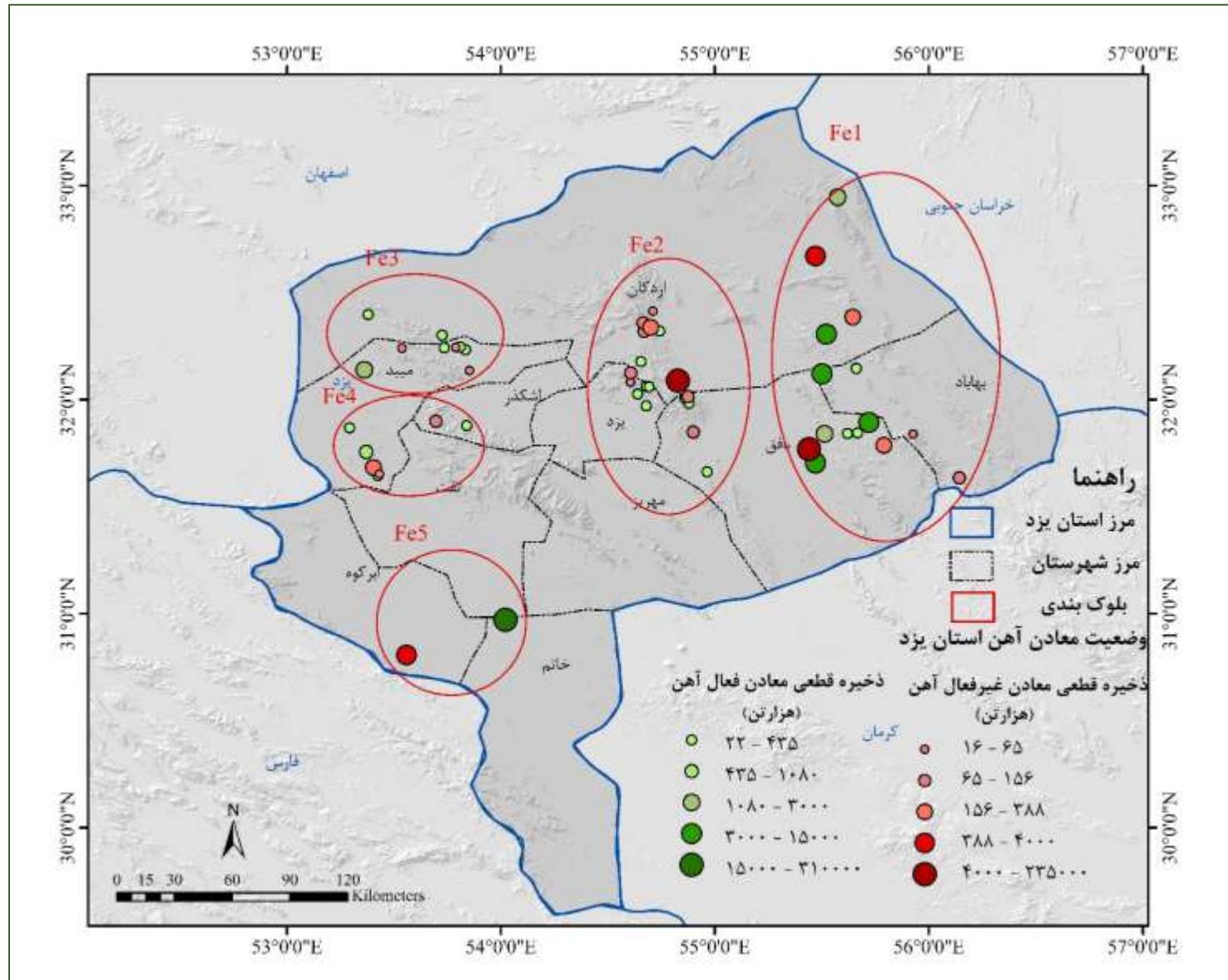


■ فعال ■ غیر فعال

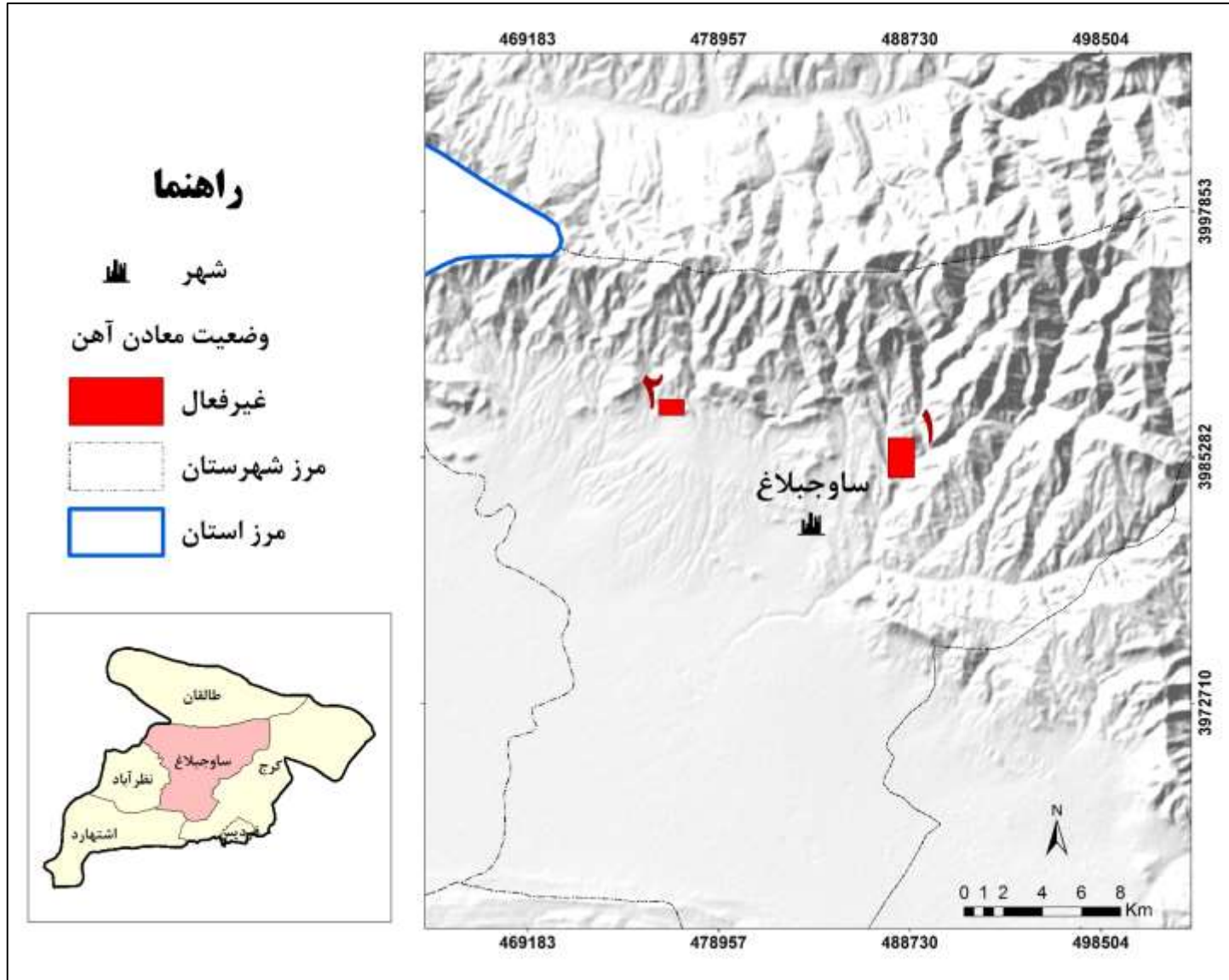
وضعیت معادن آهن	
تعداد معادن	وضعیت معادن
۳۱	فعال
۲۲	غیر فعال



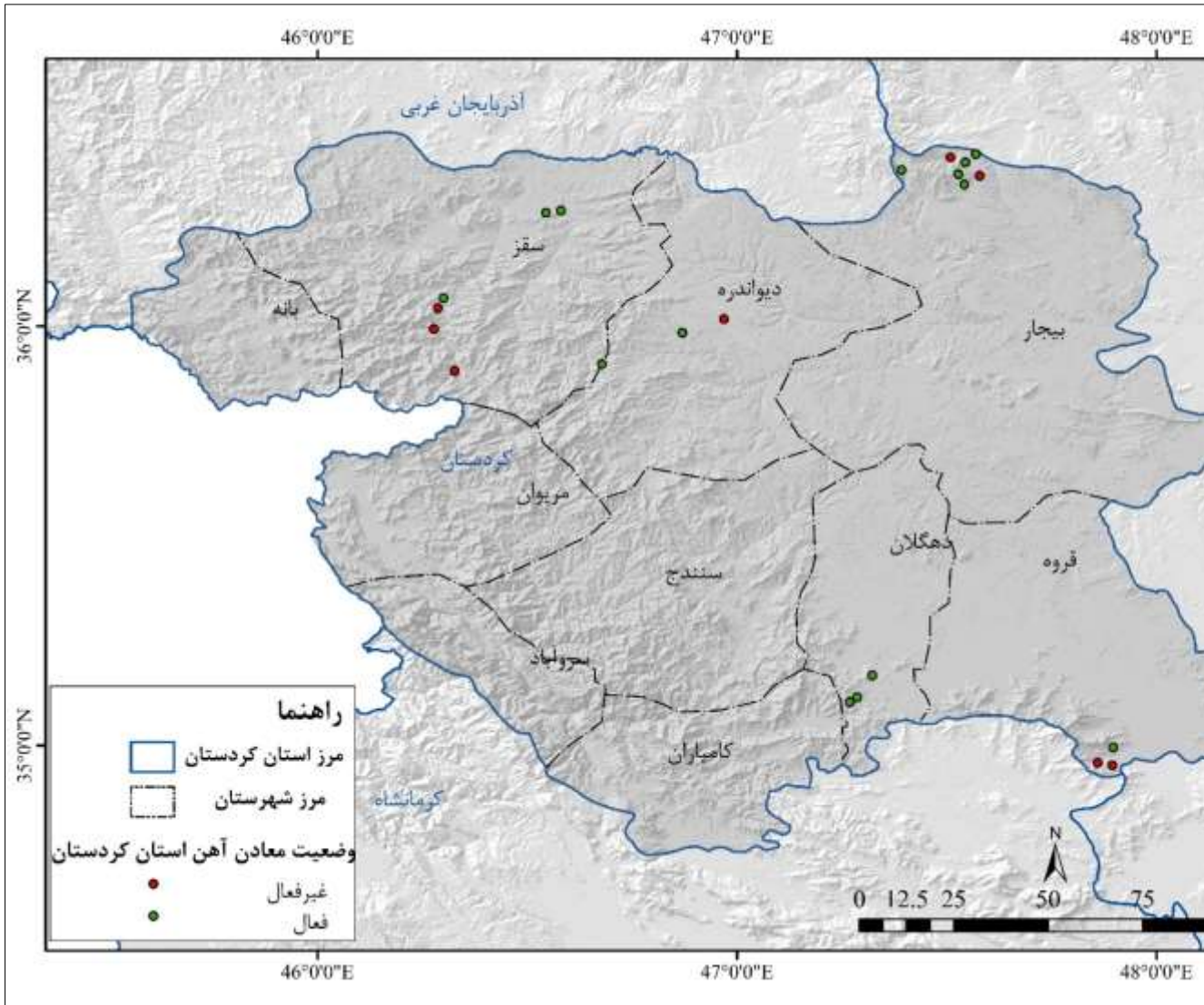
بلوک بندی معادن فعال و غیر فعال آهن یزد



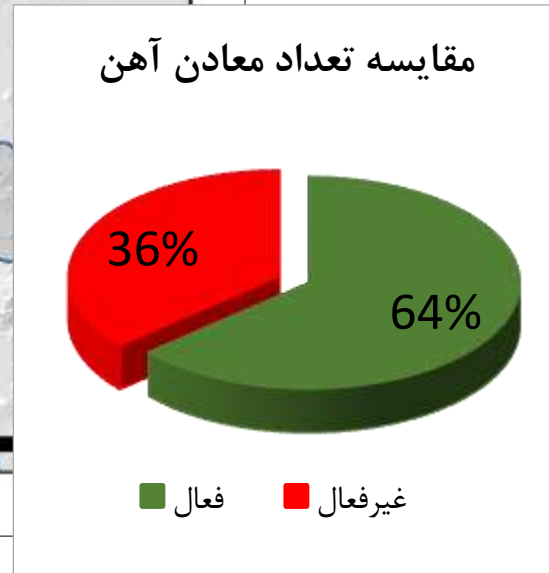
معادن غیر فعال آهن البرز



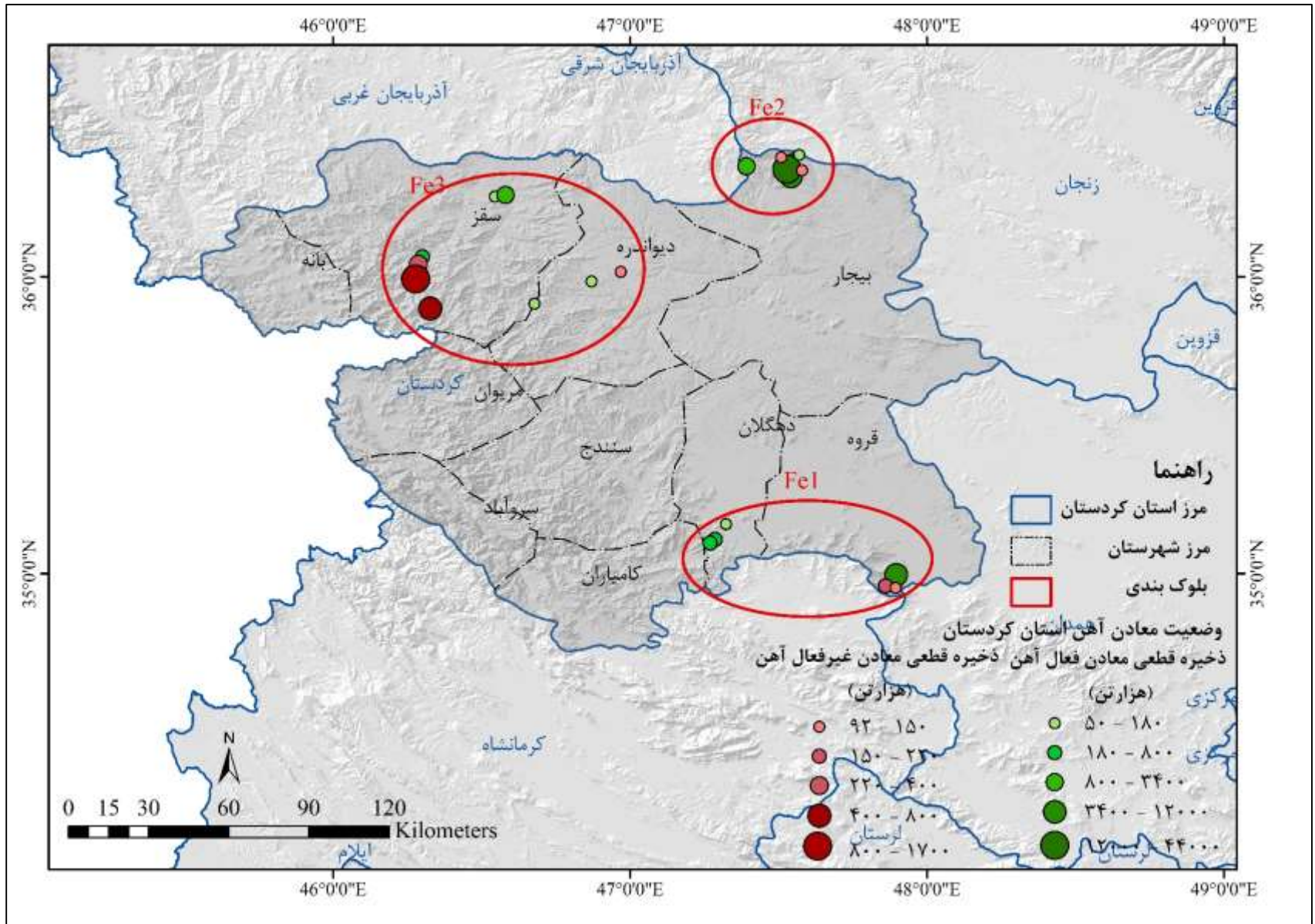
معادن فعال و غیر فعال آهن کردستان



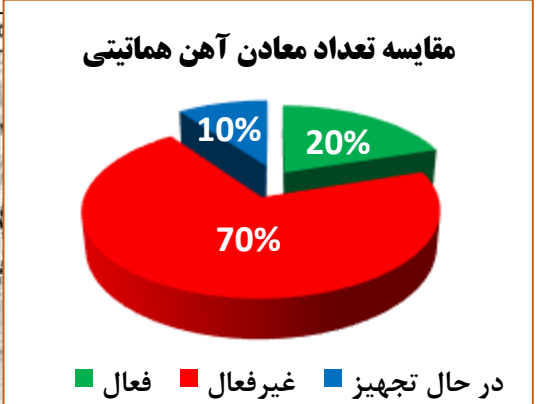
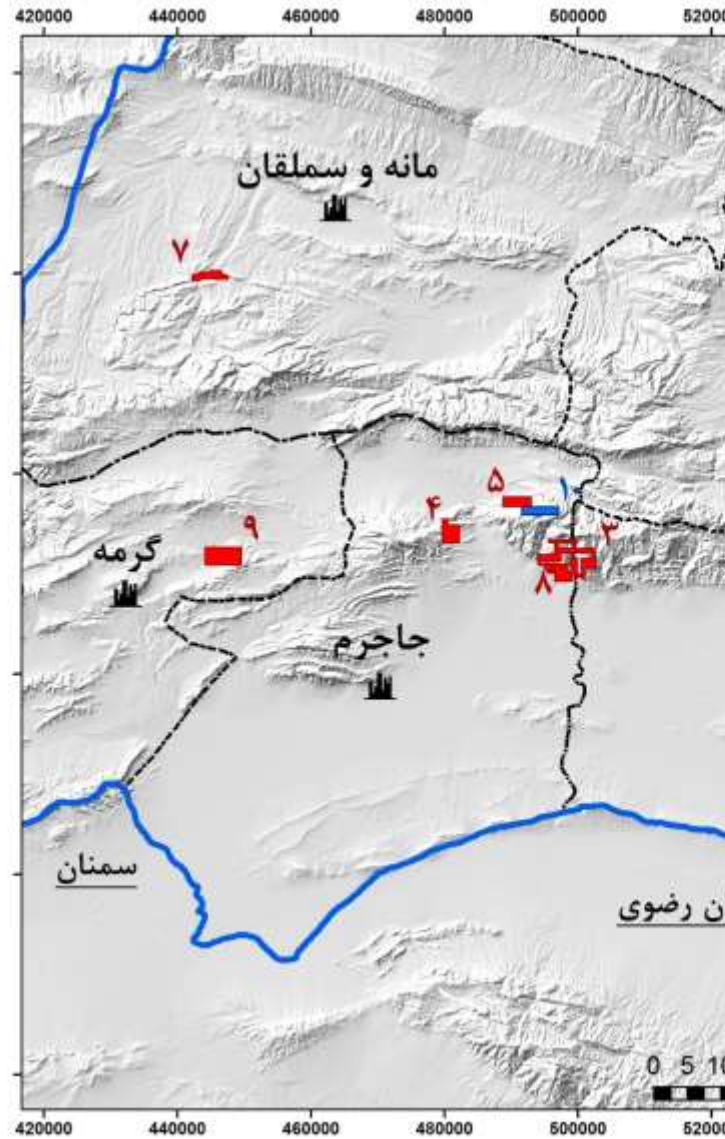
وضعیت معادن آهن	
تعداد معادن	وضعیت معادن
۱۴	فعال
۸	غیرفعال



بلوک بندی معادن فعال و غیر فعال آهن استان کردستان



معادن فعال، غیر فعال و در حال تجهیز آهن هماتیته خراسان شمالی



راهنما

شهر

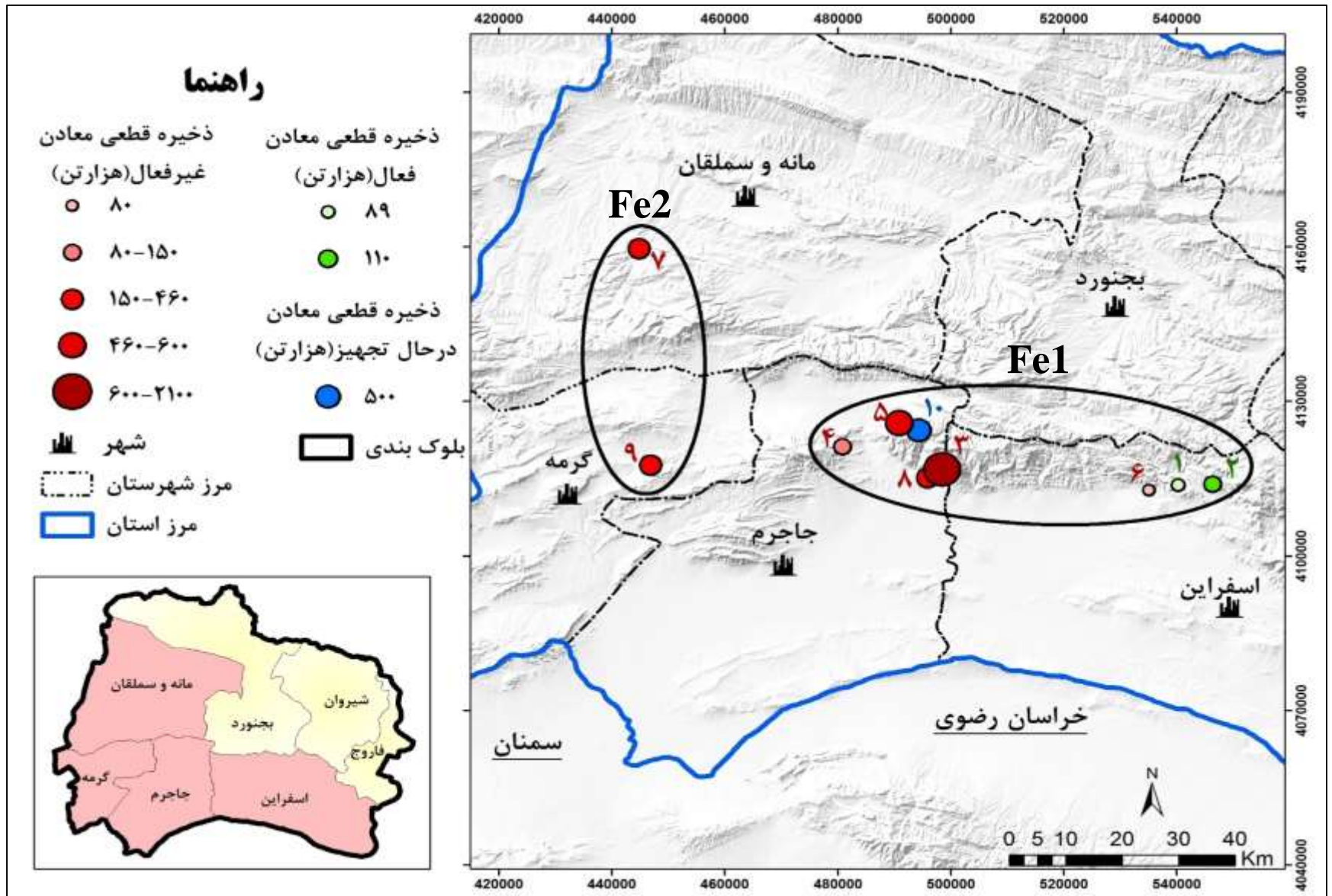
وضعیت معادن آهن خراسان شمالی

- فعال
- غیر فعال
- در حال تجهیز
- مرز شهرستان
- مرز استان

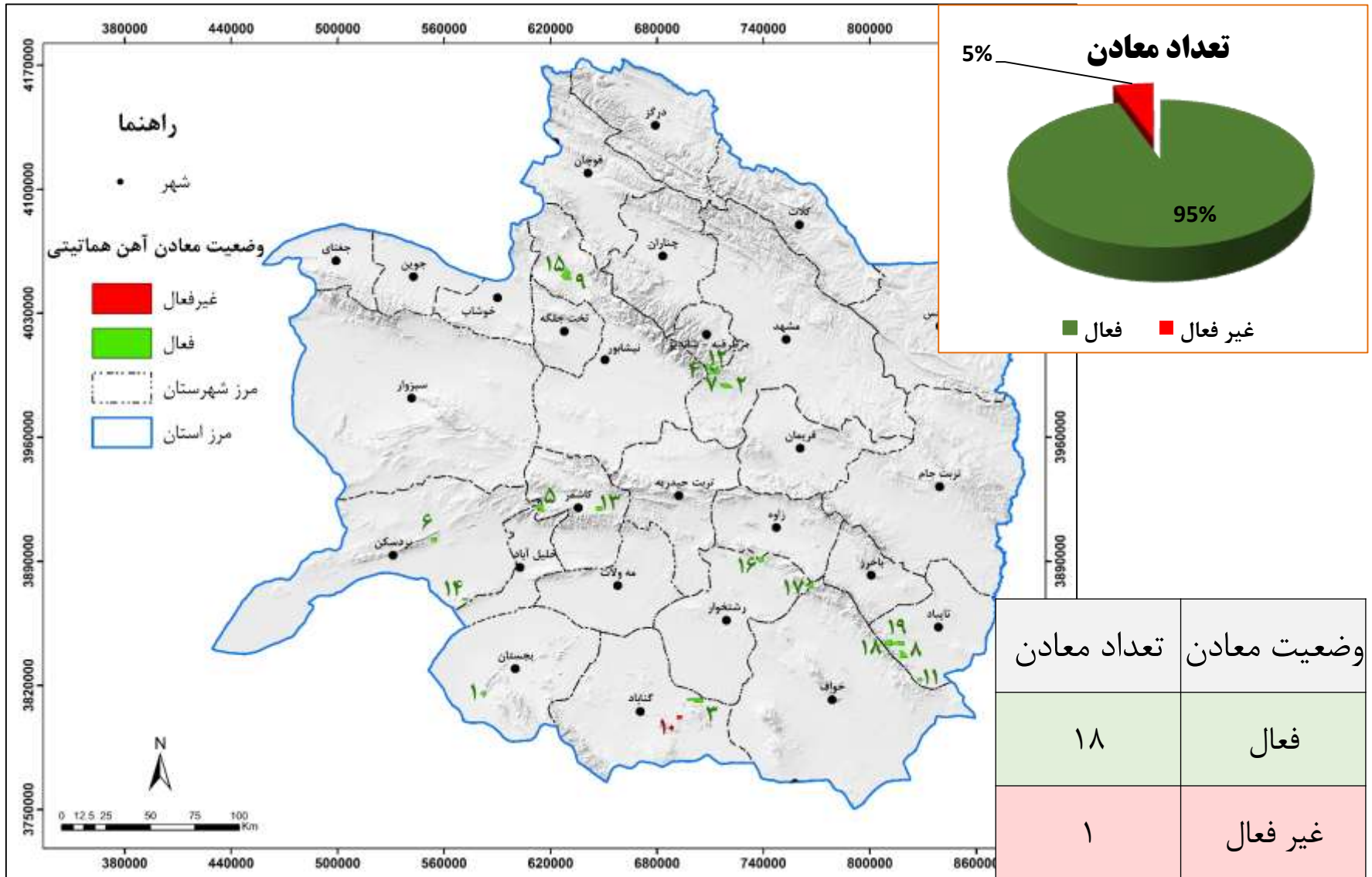


تعداد معادن	وضعیت معادن
۲	فعال
۷	غیر فعال
۱	در حال تجهیز

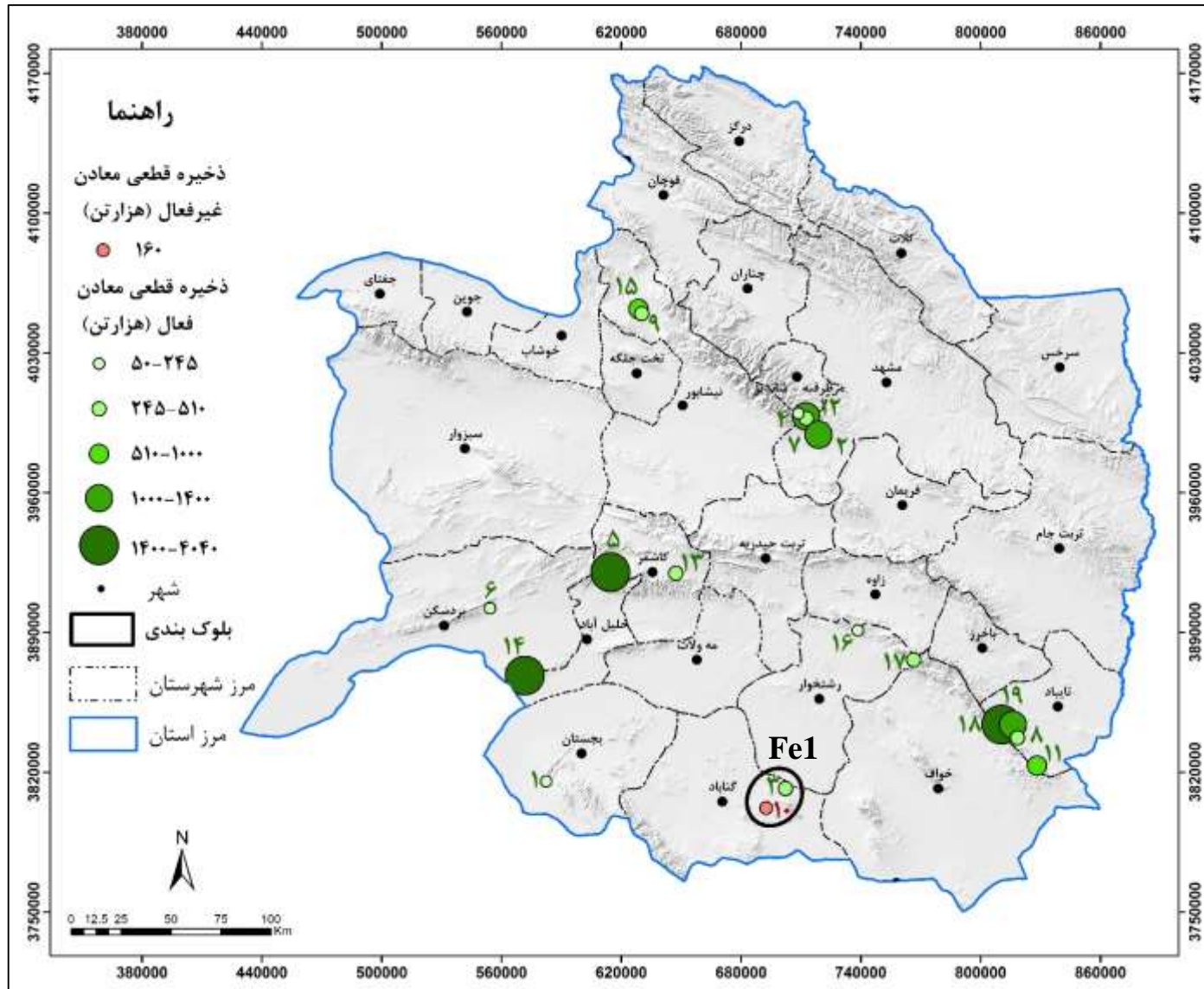
بلوک بندی معادن فعال ، غیر فعال و در حال تجهیز آهن در حال تجهیز آهن هماتیته خراسان شمالی



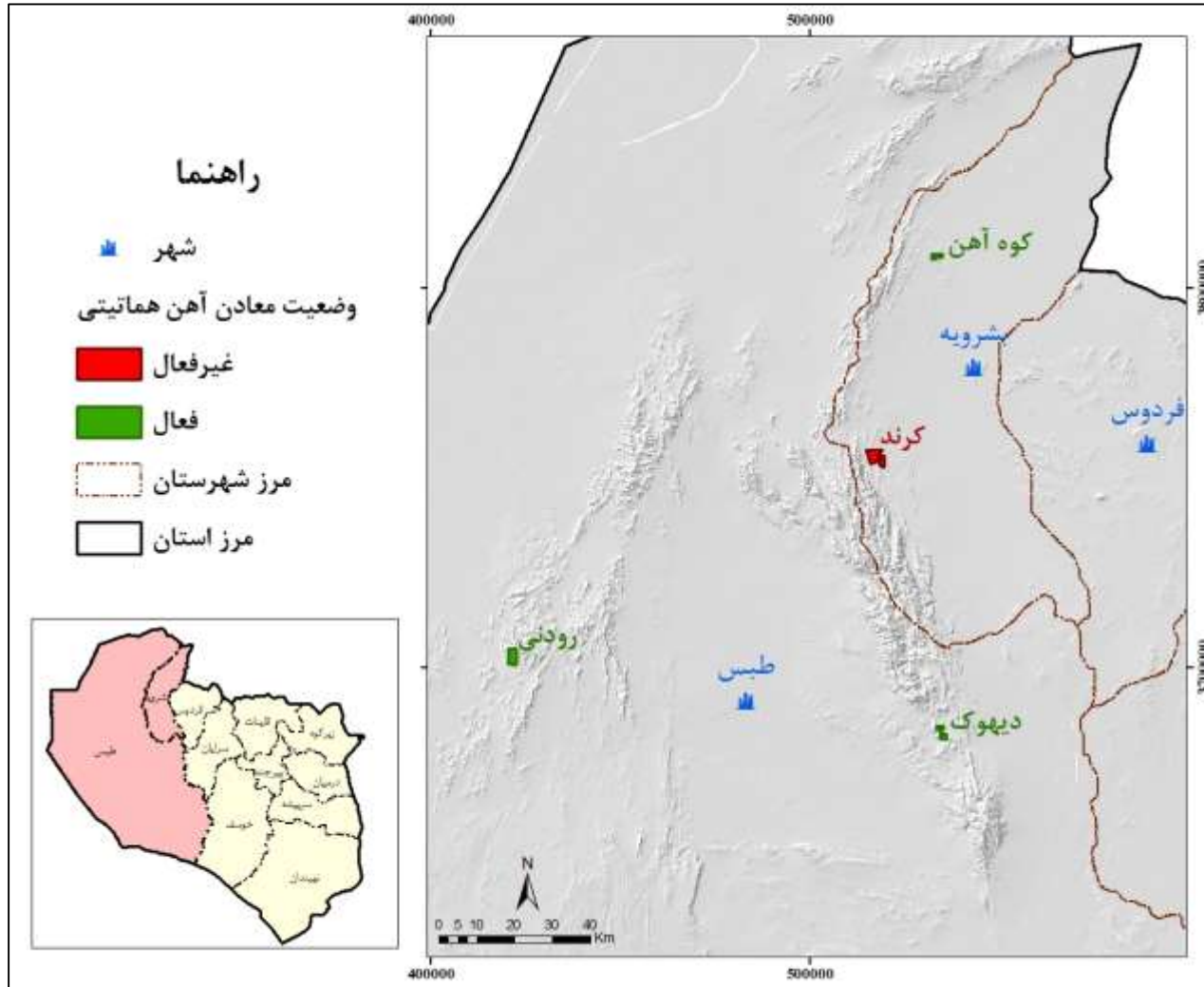
معادن فعال و غیر فعال آهن هماتیته خراسان رضوی



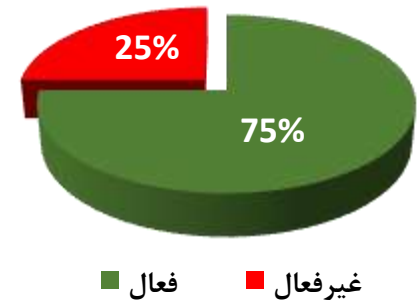
بلوک بندی معادن غیر فعال آهن هماتیته خراسان رضوی



معادن فعال و غیر فعال آهن خراسان جنوبی

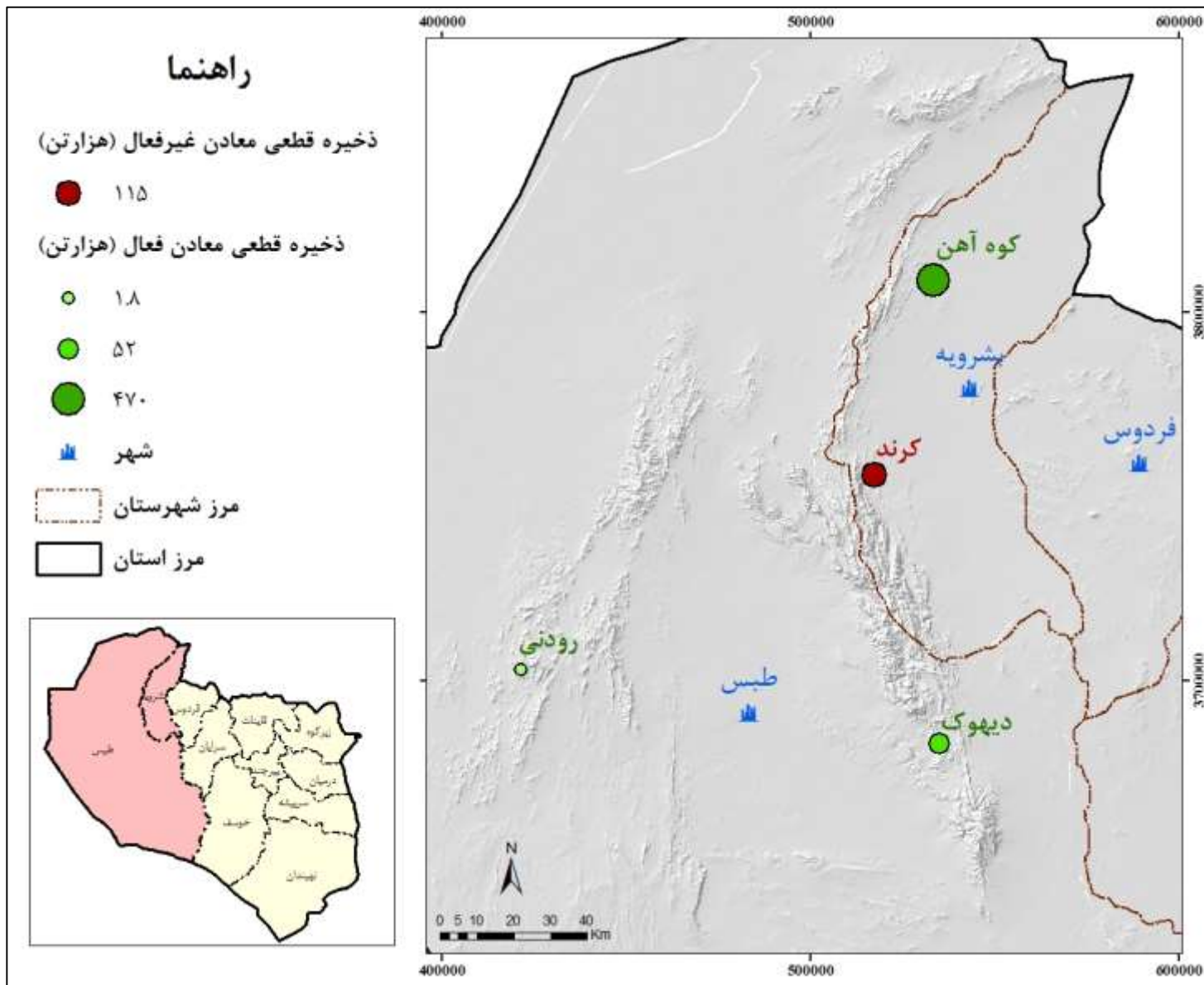


تعداد معادن

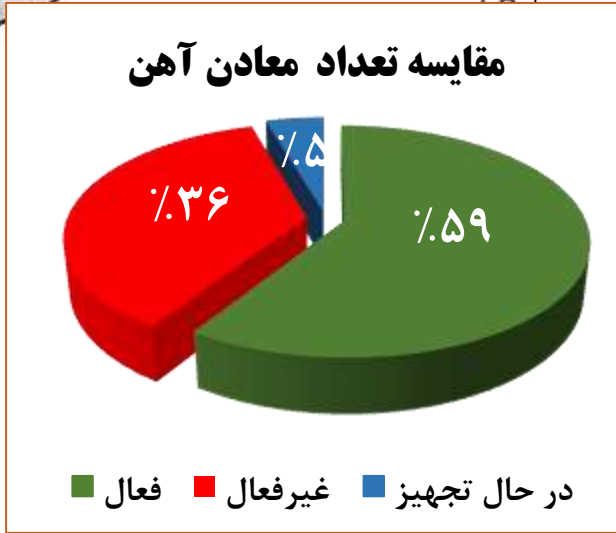
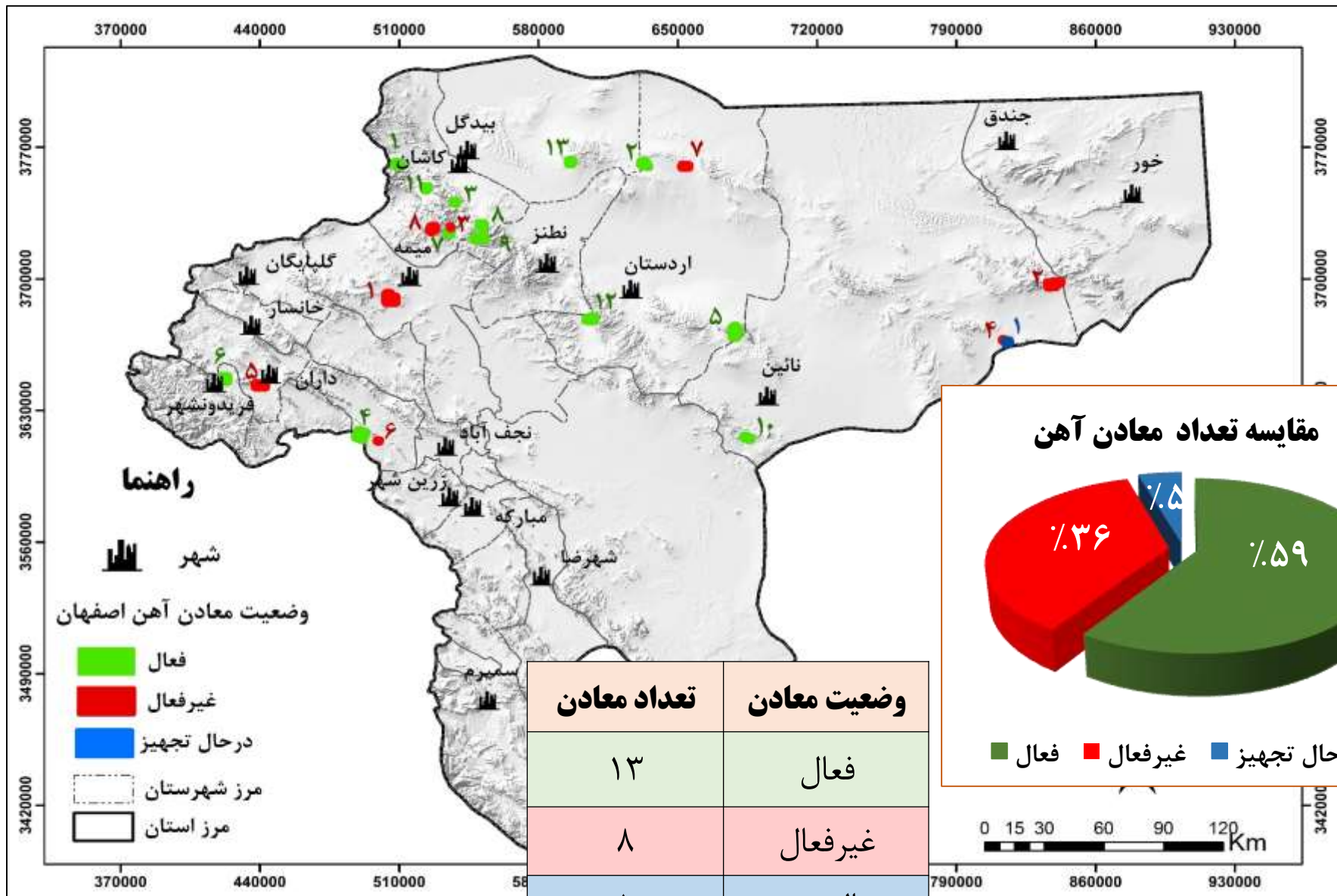


تعداد معادن	وضعیت معادن
۳	فعال
۱	غیر فعال

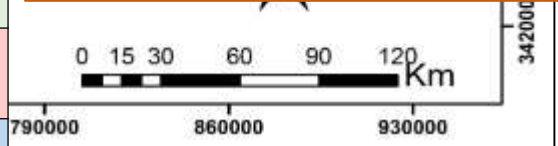
نمایش معادن فعال و غیر فعال با توجه به ذخیره قطعی خراسان جنوبی



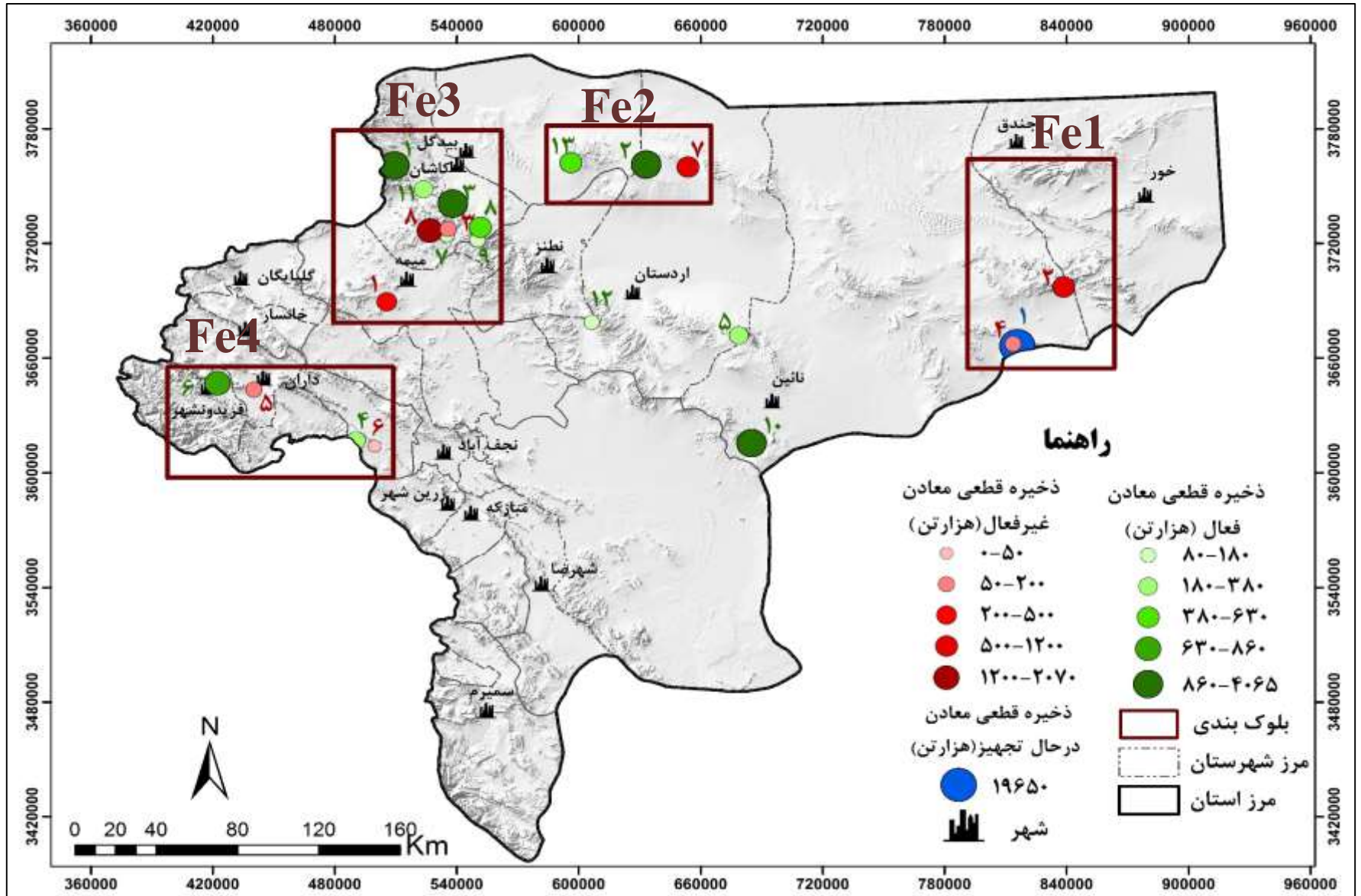
معادن آهن استان اصفهان



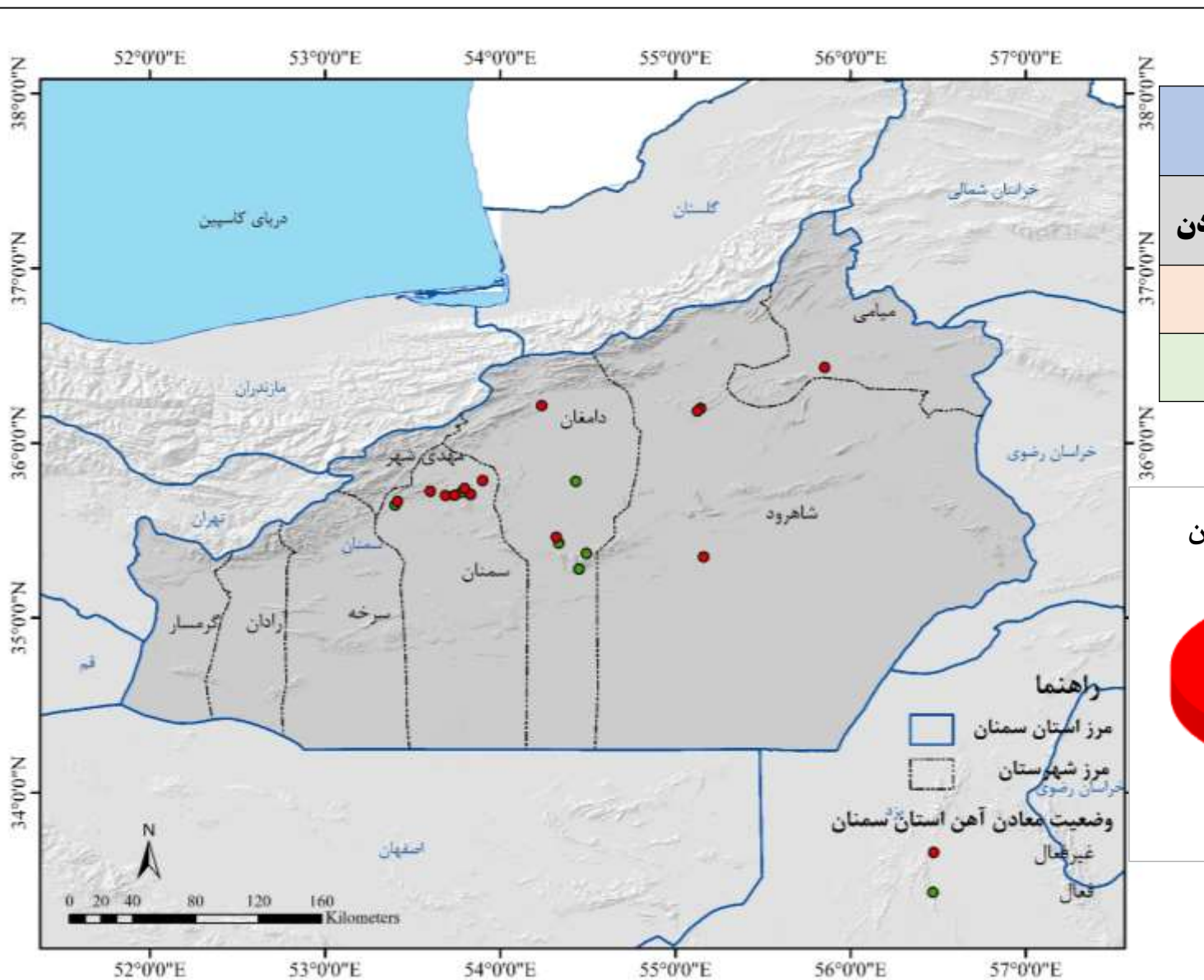
تعداد معادن	وضعیت معادن
۱۳	فعال
۸	غیرفعال
۱	در حال تجهیز



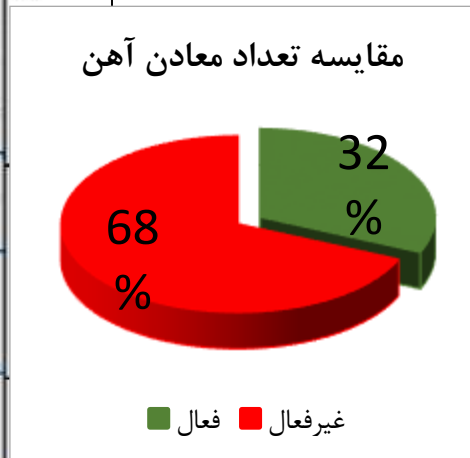
بلوک بندی معادن آهن استان اصفهان



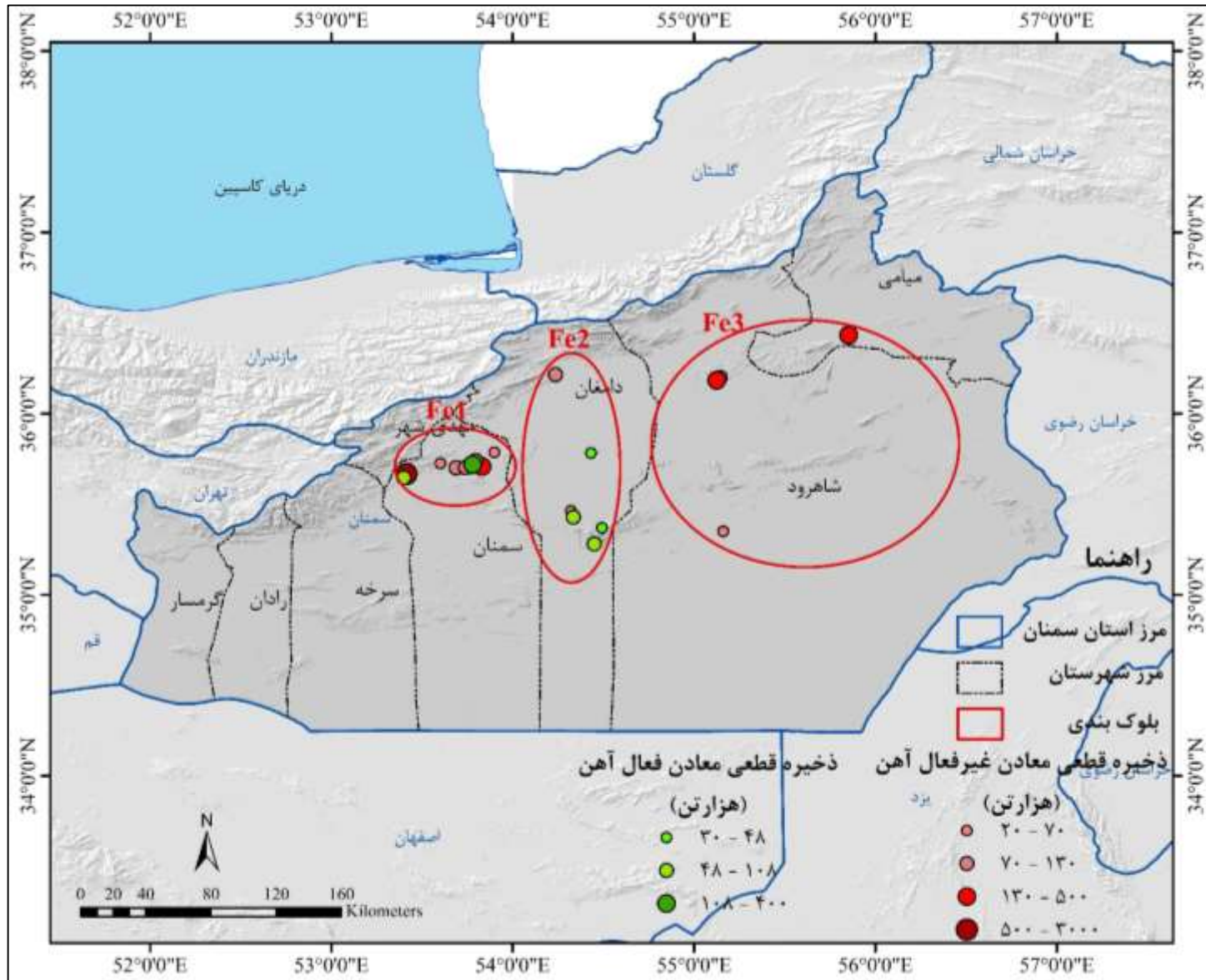
معادن فعال و غیر فعال آهن استان سمنان



وضعیت معادن آهن	
تعداد معادن	وضعیت معادن
۱۳	غیر فعال
۶	فعال



بلوک بندی معادن فعال و غیر فعال آهن استان سمنان



باتشکر از توجه شما

