



شرکت سبدگردان سورین

تحلیل بنیادی

شرکت سیمان خوزستان

مهر ماه ۱۴۰۲

درباره شرکت سبدگردان سورین

شرکت سبدگردان سورین از خرداد ماه ۱۴۰۰ فعالیت خود را آغاز کرده است. این شرکت در حال حاضر مدیریت صندوق سرمایه‌گذاری سهامی بورسیران با خالص ارزش دارایی‌های ۳۰۰ میلیارد تومان و صندوق اختصاصی بازارگردان سورین با خالص ارزش دارایی‌های ۲۰ میلیارد تومان را برعهده دارد.

در ادامه اطلاعات صندوق بورسیران و نحوه سرمایه‌گذاری در این صندوق آمده است.





معرفی صندوق سهامی بورسیران

صندوق سهامی بورسیران فعالیت خود را از تیرماه ۱۳۸۸ آغاز به کار کرد و یکی از قدیمی ترین و با سابقه ترین صندوق های سهامی بازار سرمایه می باشد که مدیریت این صندوق همواره در تلاش بوده است تا بازدهی این صندوق را بالاتر از شاخص کل و تورم موجود در کشور ایجاد نماید.

مدیریت این صندوق در حال حاضر بر عهده شرکت سبدگردان سورین می باشد و خالص ارزش دارایی های صندوق هم اکنون از ۳۰۰ میلیارد تومان نیز فراتر رفته است.

در افقی بلندمدت، جادوی سود مرکب در صندوق بورسیران، با تحقق بازدهی بیش از ۴۰،۰۰۰ درصدی از ابتدای تأسیس تاکنون، شگفتی آفریده است.

با صندوق بورسیران سرمایه خود را به صورت تصاعدی نسبت به تورم رشد دهید.

جهت سرمایه گذاری به آدرس زیر مراجعه فرمایید.

<https://bif.irbrokersite.ir/Customer/Login>

تماس و مشاوره : ۰۲۱۸۸۷۱۴۷۰۴-۶

شرح	بازده صندوق	بازده بازار سرمایه
۷ روز گذشته	۰.۸۶%	۰.۶۳%
۹۰ روز گذشته	۲.۴۱%	۰.۹۲%
۳۶۵ روز گذشته	۶۲.۲۹%	۵۳.۹۱%
بازدهی از شروع فعالیت	۴۰۳۷۲.۶۲%	۲۱۲۷۳.۸۶%



تحليل بنيادي شركة سيمان خوزستان (سخوز)

سیمان جزو پرمصرف‌ترین فرآورده‌های صنعتی در دنیا است. عموماً سیمان در تیپ‌های مختلف و با توجه به کاربرد و محیط مصرف تولید می‌شود. از میان ۷۸ شرکت تولیدکننده سیمان در کشور، ۲۳ شرکت در بورس حضور دارند. سیمان خوزستان با ظرفیت اسمی تولید ۲,۴۰۰,۰۰۰ تن کلینکر و ۲,۴۰۰,۰۰۰ تن سیمان در سال، یکی بزرگ‌ترین کارخانه‌های سیمان کشور محسوب می‌شود.

موضوع فعالیت سیمان خوزستان

تولید و فروش محصولات مرتبط با فرآیند تولید در کارخانجات سیمان شامل انواع سیمان، کلینکر و محصولات مرتبط با زنجیره خدمات پس از تولید از جمله بتن، فرآورده‌های بتنی و پیش‌ساخته از موضوعات اصلی فعالیت سیمان خوزستان است. همچنین این شرکت در زمینه ایجاد و تاسیس شرکت حمل و نقل، کارخانجات سیمان، سایر صنایع جانبی و کارخانجات وابسته آن فعالیت دارد.

جایگاه سخوز در صنعت

سرانه مصرف سیمان در هر کشور رابطه مستقیم با نرخ رشد اقتصادی آن کشور دارد. نسبت تناسب مصرف سیمان و نرخ رشد اقتصادی در ایران ۹۵ درصد است. استان خوزستان موقعیت ویژه‌ای به لحاظ طرح‌های عمرانی به‌خصوص سدها و طرح‌های صنایع نفت، پتروشیمی و صنعتی منطقه دارد که حدود ۱۵ درصد از پروژه‌های عمرانی کشور را شامل می‌شود.

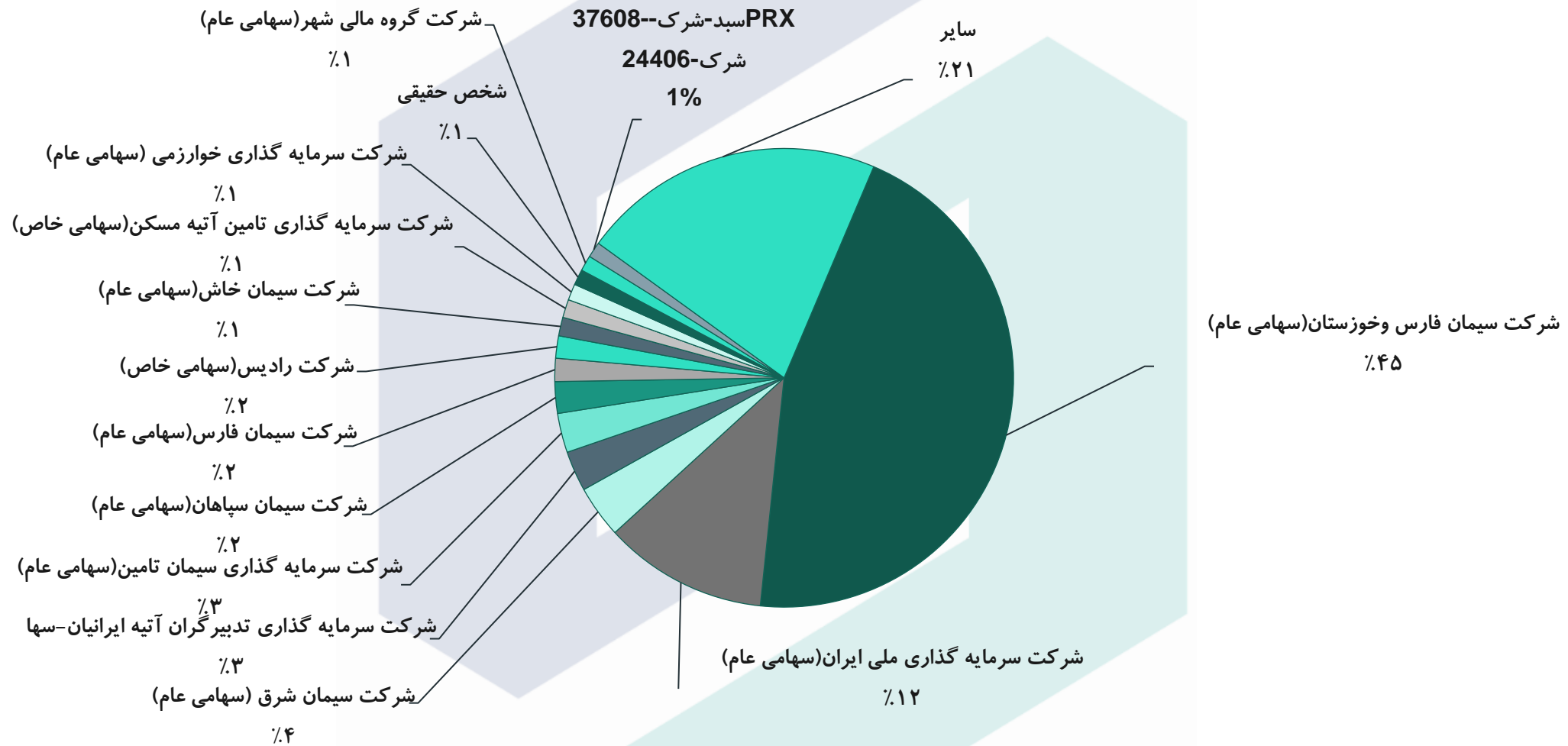
بسیاری از شرکت‌های فعال در صنعت سیمان، گچ و آهک در بورس اوراق بهادار حضور دارند؛ به همین دلیل اطلاعات شرکت‌های یاد شده در دسترس و قابل اتکا هستند. شرکت سیمان خوزستان سال ۱۳۹۲ با نماد سخوز برای اولین بار سهام خود را در بورس اوراق بهادار و تسویه وجوه عرضه کرده است. بر اساس تحقیقات، بخش عمده‌ای از بازار داخلی محصولات در استان خوزستان (بیش از ۴۱ درصد بازار) در اختیار شرکت سیمان خوزستان قرار دارد.

ظرفیت اسمی/سالانه	واحد	نوع محصول
۲,۴۰۰,۰۰۰	تن	کلینکر
۲,۴۰۰,۰۰۰	تن	سیمان



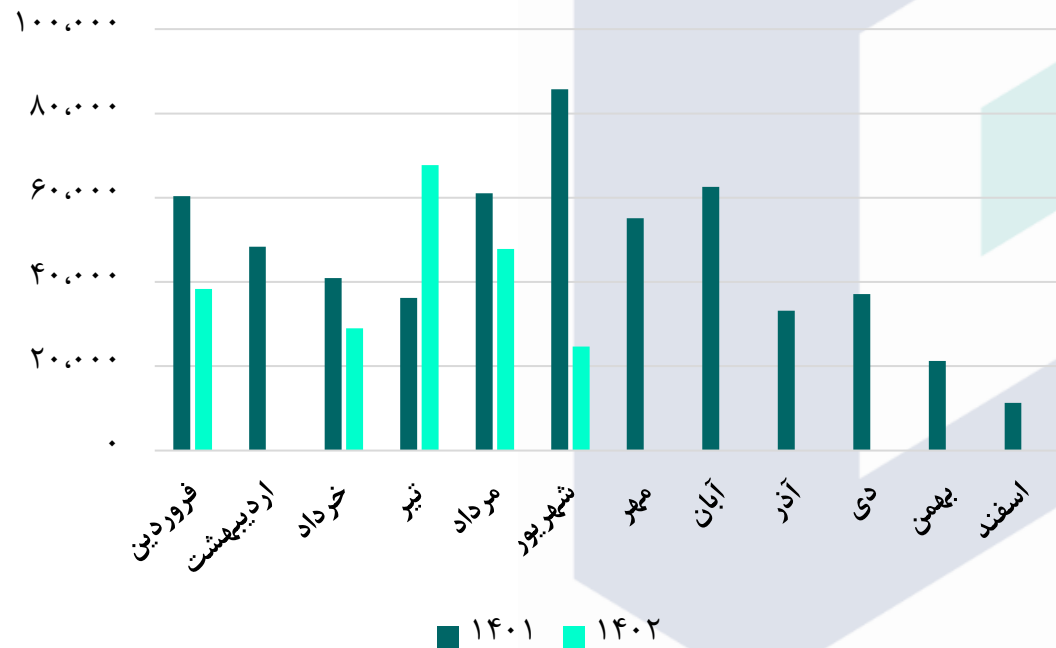
مشخصات کلی شرکت

سال مالی	۱۲/۲۹	قیمت فعلی (ریال)	۴۱,۸۵۰
تعداد سهام (میلیون سهم)	۱,۴۰۰	آخرین سود تقسیمی	۹۵٪
درصد شناور	۲۱.۴۱٪	ارزش بازار (میلیارد ریال)	۵۸,۵۹۰

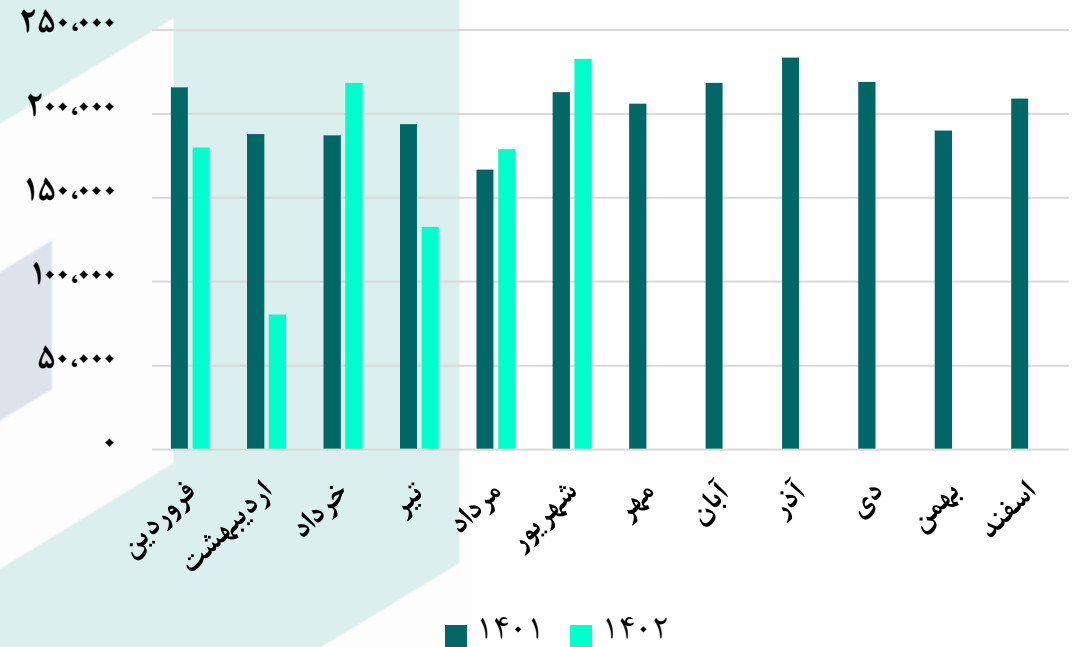


نمودار روند مقدار تولید و فروش کلینکر طی سال های ۱۴۰۱ و ۱۴۰۲

روند مقداری فروش کلینکر (تن)

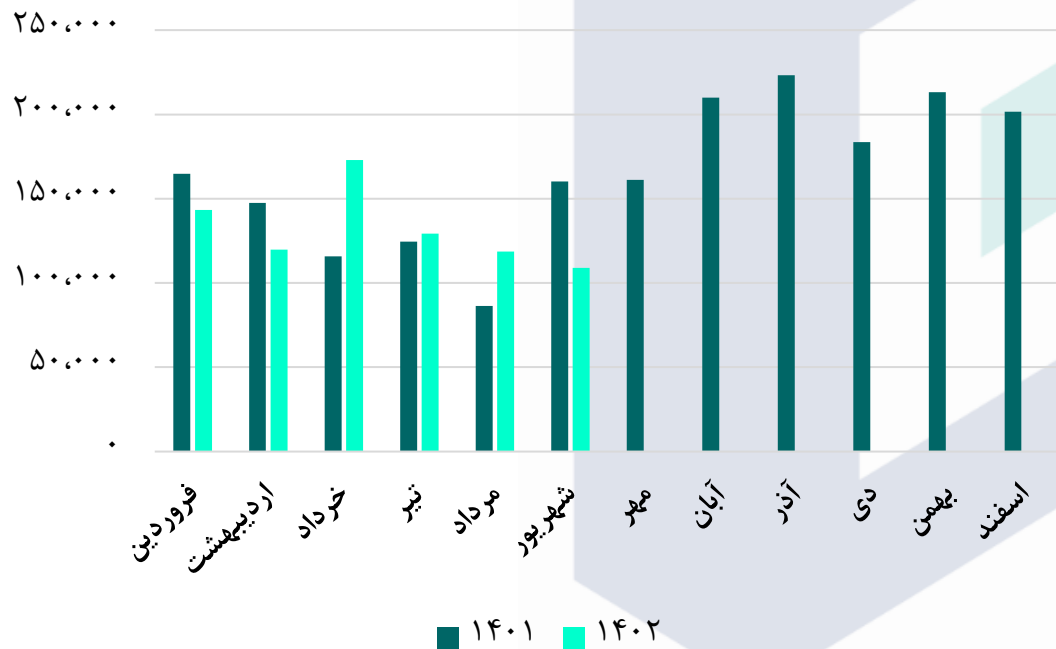


روند مقداری تولید کلینکر (تن)

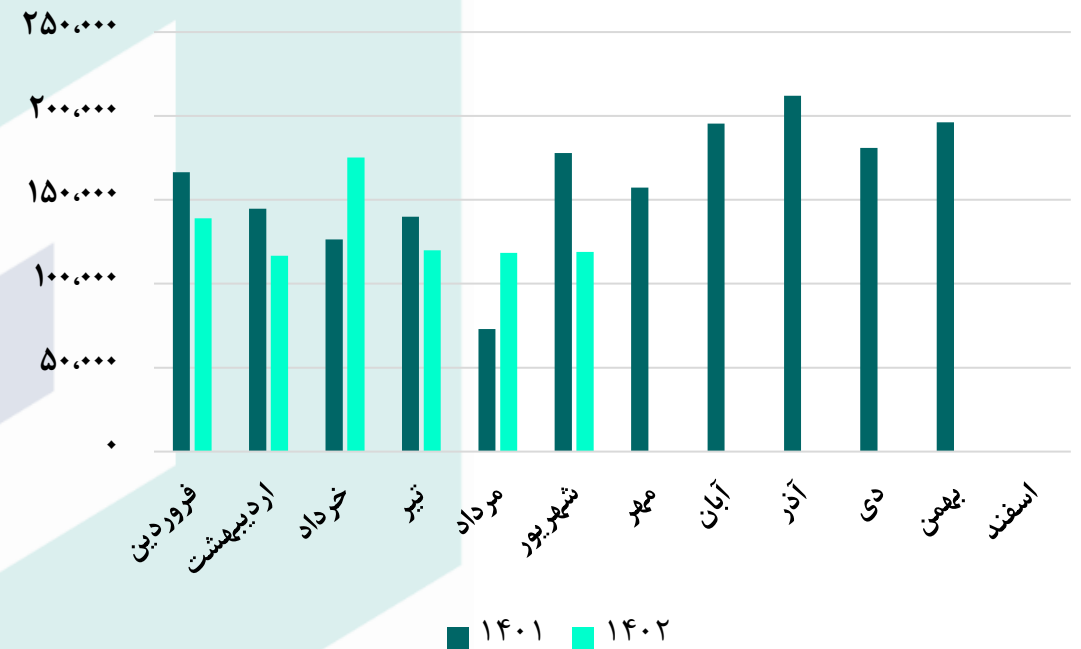


نمودار روند مقدار تولید و فروش سیمان شرکت طی سال های ۱۴۰۱ و ۱۴۰۲

روند مقداری فروش سیمان (تن)

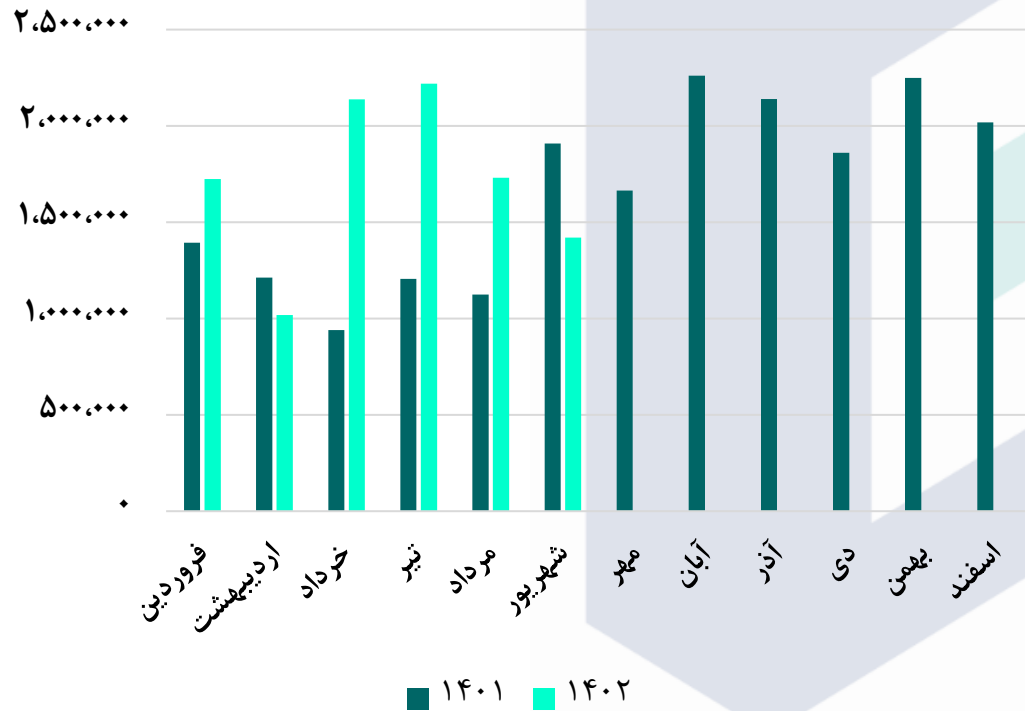


روند مقداری تولید سیمان (تن)

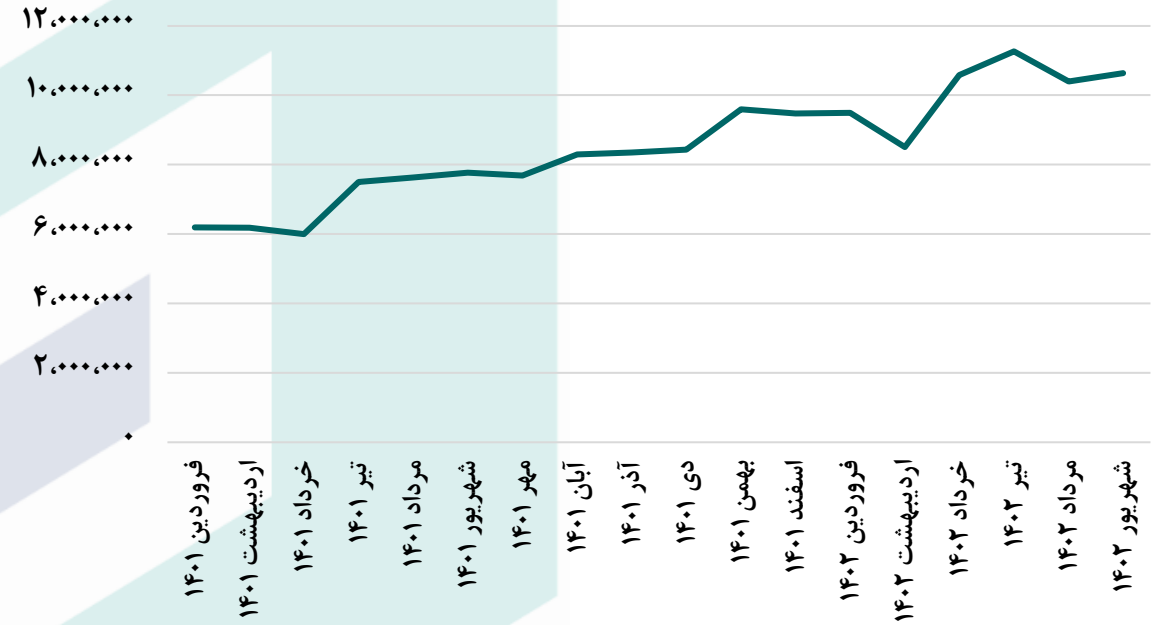


نمودار روند تغییرات نرخ فروش محصولات و مبلغ فروش شرکت طی سال های ۱۴۰۱ و ۱۴۰۲

روند مبلغ فروش (میلیون ریال)



روند میانگین نرخ فروش محصولات (ریال / تن)



مفروضات پیش بینی سود و زیان در سال ۱۴۰۲

مفروضات	شرح
۳۸۰,۰۰۰	نرخ دلار نیما کارشناسی ۱۴۰۲ (ریال)
۳.۳٪	ضریب قیمتی سنگ آهن به شمش فخوز
۴۸۰	قیمت شمش صادراتی (دلار)
۴۵۰,۰۰۰	نرخ دلار بورس کالا (ریال)
۲۱۶,۰۰۰,۰۰۰	نرخ شمش داخلی فخوز ۱۴۰۲
۳۰٪	تورم سال ۱۴۰۲
۱۶	نرخ سوخت سال ۱۴۰۲ به ازای هر متر مکعب (سنت)

جدول سود و زیان

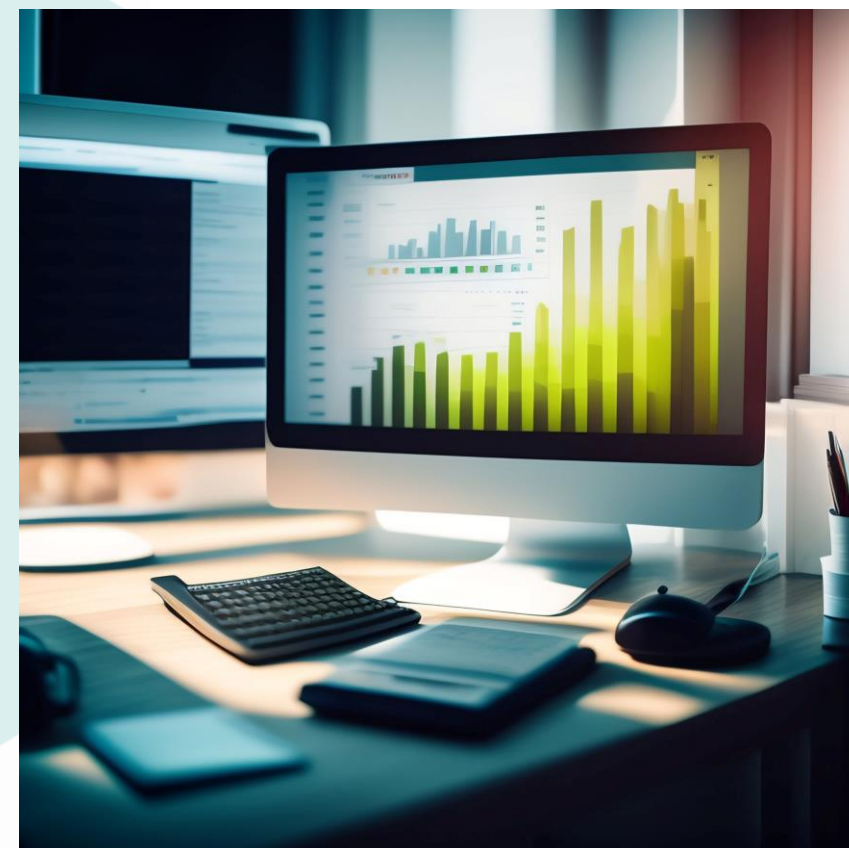
صورت سود و زیان			
کارشناسی سال مالی ۱۴۰۲/۱۲/۲۹	سه ماهه منتهی به ۱۴۰۲/۰۳/۳۱	سال مالی ۱۴۰۱/۱۲/۲۹	شرح
۲۷,۳۲۸,۴۳۲	۴,۸۸۰,۲۵۳	۱۹,۹۷۷,۷۵۹	فروش
(۱۳,۰۷۴,۶۲۰)	(۲,۸۹۵,۱۲۹)	(۹,۴۴۳,۳۸۶)	بهای تمام شده کالای فروش رفته
۱۴,۲۵۳,۸۱۲	۱,۹۸۵,۱۲۴	۱۰,۵۳۴,۳۷۳	سود (زیان) ناخالص
۱۳,۸۷۶,۹۴۴	۱,۵۹۸,۶۲۹	۹,۶۵۱,۲۶۱	سود (زیان) عملیاتی
۱۴,۴۷۷,۹۴۱	۱,۸۴۵,۴۷۲	۱۰,۴۷۶,۷۰۵	سود (زیان) قبل از کسر مالیات
۱۴,۲۸۶,۵۸۷	۱,۶۵۴,۱۱۸	۱۰,۰۶۵,۶۶۹	سود (زیان) خالص پس از کسر مالیات
۱,۴۰۰,۰۰۰	۱,۴۰۰,۰۰۰	۱,۴۰۰,۰۰۰	سرمایه
۸,۰۲۸	۱,۱۸۲	۷,۱۹۰	سود هر سهم پس از کسر مالیات
۵۲٪	۴۱٪	۵۳٪	حاشیه سود ناخالص



محاسبه نسبت P/E و جدول تحلیل حساسیت سود در سال مالی ۱۴۰۲

محاسبات P/E	
۴۱.۸۵۰	قیمت فعلی
۹۵٪	آخرین سود تقسیمی
۵.۲۱	P/E سال ۱۴۰۲

تحلیل حساسیت بر اساس نرخ دلار فروش محصولات و نرخ گاز (سنت) مصرفی ۱۴۰۲					
۴۶۰,۰۰۰	۴۴۰,۰۰۰	۴۲۰,۰۰۰	۴۰۰,۰۰۰	۳۸۰,۰۰۰	
۸,۶۲۷	۸,۵۷۵	۸,۵۲۲	۸,۴۷۰	۸,۴۱۸	۱۲
۸,۳۹۰	۸,۳۴۸	۸,۳۰۷	۸,۲۶۵	۸,۲۲۳	۱۴
۸,۱۵۴	۸,۱۲۲	۸,۰۹۱	۸,۰۵۹	۸,۰۲۸	۱۶
۷,۹۱۷	۷,۸۹۶	۷,۸۷۵	۷,۸۵۴	۷,۸۳۲	۱۸
۷,۶۸۱	۷,۶۷۰	۷,۶۵۹	۷,۶۴۸	۷,۶۳۷	۲۰



بیانیه سلب مسئولیت: گزارش حاضر به هیچ وجه توصیه‌ی خرید، فروش یا نگهداری سهام شرکت نمی باشد و مسئولیت استفاده از این اطلاعات با سرمایه گذاران می باشد و شرکت سبدگردان سورین در این خصوص هیچگونه مسئولیتی را بر عهده نخواهد گرفت.

 www.sorincapital.ir

 info@sorincapital.ir

 ۰۲۱۸۸۷۱۴۷۰۴-۶

 <https://t.me/sorincapital>

